

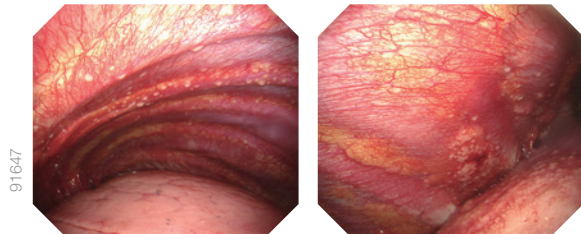
Thoracovideoscope
LTF-H290

L'image HD claire et lumineuse contribuant à une pleuroscopie plus fiable



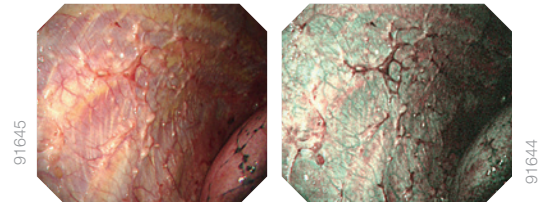
Observation claire et lumineuse grâce à l'image HD

Grâce à son capteur de haute qualité, le LTF-H290 fournit des images plus claires et lumineuses, contribuant ainsi à une observation, un diagnostic et un traitement plus fiables dans la cavité thoracique.



Compatibilité NBI

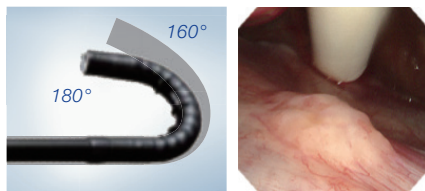
Lorsqu'il est associé au processeur vidéo Olympus, le LTF-H290 permet une observation NBI (Narrow Band Imaging), offrant ainsi une visualisation de meilleure qualité et plus précise de la surface de la plèvre et des structures vasculaires.



Une plage d'angulation large

La plage d'angulation allant jusqu'à 180° vous donne le contrôle de l'endoscope à l'intérieur de la cavité thoracique et permet

d'observer les lésions à proximité du trocart.



*1 Comparaison avec les endoscopes conventionnels (160°)

- THORACOVIDÉOSCOPE EVIS OLYMPUS LTF TYPE 240
- THORACOVIDÉOSCOPE EVIS LUCERA OLYMPUS LTF TYPE 260
- THORACOVIDÉOSCOPE EVIS EXERA OLYMPUS LTF TYPE 160

Grand canal de 3,0 mm de diamètre

Le LTF-H290 est équipé d'un grand canal opérateur de 3,0 mm de diamètre, qui offre une plus grande puissance d'aspiration par rapport au canal opérateur de 2,8 mm de diamètre de ses prédécesseurs¹ et qui permet de maintenir une visualisation plus claire pendant l'aspiration du liquide pleural ou du sang après une biopsie.

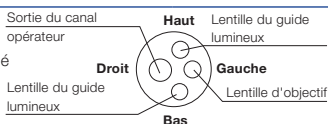



Pince à biopsie à usage unique EndoJaw FB-420K

Le LTF-H290 est compatible avec EndoJaw FB-420K, une pince à biopsie à usage unique compatible avec le canal opérateur de 2,8 mm de diamètre et dotée d'un mécanisme de mors pivotants qui facilite les approches tangentielles en capturant le tissu par la partie supérieure du site de biopsie. Elle est également dotée d'une lame double qui rend les bords des cuillères fins et tranchants.



Caractéristiques techniques

Thoracovideoscope LTF-H290	
Système optique	Champ de vision 120°
	Direction de visée Vision vers l'avant
	Profondeur de champ 7 - 100 mm
Section d'introduction	Diamètre extérieur de l'extrémité distale Ø 7,3 mm
	<div style="display: flex; justify-content: space-around; align-items: center;"> <div style="text-align: center;"> <p>Agrandissement de l'extrémité distale</p>  </div> <div style="text-align: center;"> <p>Haut</p> <p>Bas</p> </div> </div>
	Diamètre extérieur de la section rigide Ø 7,0 mm
	Longueur utile de la section d'introduction 270 mm
Canal opérateur	Diamètre intérieur du canal 3,0 mm
	Distance visible minimale*2 3 mm
	Direction à partir de laquelle les instruments d'EndoThérapie entrent et sortent de l'image endoscopique 
Partie béquillable	Plage d'angulation Haut 180°/Bas 130°
Longueur totale	540 mm
Trocart compatible	Trocart compatible 8 mm MAJ-1058
Système compatible	Processeur vidéo EVIS X1 Olympus CV-1500,
	Processeur vidéo EVIS LUCERA ELITE Olympus CV-290,
	Source de lumière au xénon EVIS LUCERA ELITE Olympus CLV-290, CLV-290SL

Pince à biopsie à usage unique FB-420K	
Forme des cuillères	Mâchoire crocodile avec aiguille (type pivotante)
Diamètre maximal (mm)	ø 2,45
Longueur utile (mm)	1 517
Cuillères fenêtrées	Oui
Gaine spiralée protégée	Oui
Endoscopes Olympus compatibles	Longueur et modèle
(Tous les paramètres doivent être respectés.)	Diamètre intérieur du canal (mm) (code couleur) ø 2,8, ø 3,0 (jaune)



THORACOVIDÉOSCOPE EVIS LUCERA ELITE Olympus LTF-H290



Pince à biopsie à usage unique FB-420K

*1,2 Distance à partir de l'extrémité distale de l'endoscope.

Document réservé à l'usage des professionnels de santé. Avant toute utilisation, se référer au mode d'emploi. | Mandataire européen : OLYMPUS EUROPA SE & CO. KG, Wendenstrasse 20, 20097 Hamburg, Allemagne - Nom de l'organisme notifié : TÜV - CE0197 - Classe des dispositifs : IIa et IIb - Ces dispositifs sont destinés à être utilisés en endoscopie et en endoscopie chirurgicale | Olympus se réserve le droit, du fait de l'évolution constante des connaissances médicales, d'apporter des modifications techniques ou des changements au niveau du design et des caractéristiques des produits, des accessoires et des offres de service.