

PROPOSER LA PILLCAM™ PATENCY AVEC CONFIANCE



Capsule PillCam™ Patency pour la perméabilité
Un moyen d'évaluer la perméabilité de la lumière gastro-intestinale

*Avancer, Ensemble

Medtronic
Further, Together*

CAPSULE PILLCAM™ PATENCY POUR ÉVALUER LA PERMÉABILITÉ

La réussite d'une endoscopie par vidéo-capsule dépend du libre passage de la capsule dans l'appareil gastro-intestinal.

Le diagnostic par radiographie permet d'identifier des obstructions ou des rétrécissements gastro-intestinaux mais ne différencie pas les deux.

La capsule PillCam™ Patency permet d'identifier les zones de l'intestin grêle présentant un rétrécissement¹.

Cette information vous permettra de déterminer si l'endoscopie par vidéo-capsule peut être la prochaine étape de votre stratégie de diagnostic.

PROCÉDURE DE LA CAPSULE PILLCAM™ PATENCY

Cette procédure implique l'ingestion d'une petite capsule soluble. Si la capsule sort l'organisme avant sa dissolution, cela indique que l'appareil gastro-intestinal du patient permet le passage d'un objet de la taille d'une capsule PillCam™ Patency.

Jour 0 : Régime liquide à partir de midi, aucune alimentation orale à partir de 22 h 00.

Jour 1 : Ingestion matinale

Jour 2 : Vérification*, après environ 30 heures mais pas plus.

Indication de perméabilité

Indication de non-perméabilité

* La capsule peut commencer à se dissoudre après 30 heures.

Conçue pour être pratique pour le médecin comme pour le patient

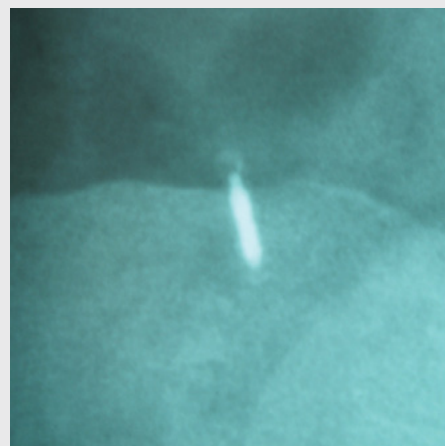


- Soluble et biocompatible
- Corps en lactose, comportant 10 % de baryum afin d'être visible sous fluoroscopie
- Les deux extrémités sont conçues pour une désintégration contrôlée

CONÇUE POUR ÊTRE FACILE À REPÉRER

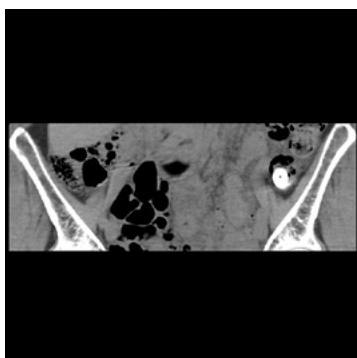
Comment déterminer l'emplacement de la capsule PillCam™ Patency

Utiliser la radiographie en
deux dimensions avec un
produit de contraste.

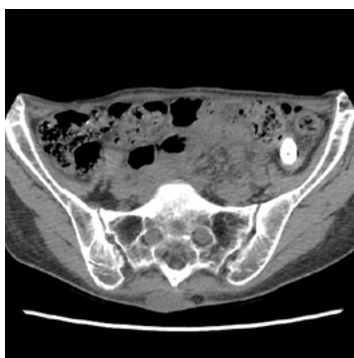


Conseils pratiques pour localiser la capsule dans l'intestin grêle et le côlon :

Il est possible d'utiliser une Tomodensitométrie ciblée à faible dose après un cas positif avec la capsule PillCam™ Patency, afin de la localiser dans l'intestin grêle et d'exclure sa localisation du côlon. Cela peut également réduire le risque de résultats faux positifs de la perméabilité³.



Capsule PillCam™ Patency
dans le côlon



Capsule PillCam™ Patency
dans le côlon



Capsule PillCam™ Patency
dans l'intestin grêle

AVANCER, ENSEMBLE

En passant dans l'appareil gastro-intestinal, la capsule PillCam™ Patency a pour objectif de faciliter le diagnostic.

Medtronic est fier de s'associer à la communauté des gastro-entérologues pour contribuer à notre objectif commun : la détection précoce des pathologies gastro-intestinales.



Désormais compatible avec :

- PillCam™ SB3
- PillCam™ COLON2
- PillCam™ Crohn's



Capsule
PillCam™
SB3



Capsule
PillCam™
Crohn's



Capsule
PillCam™
COLON2

| CODE | DESCRIPTION |
|----------|--------------------------------------|
| FGS-0659 | Capsule PillCam™ Patency, boîte de 1 |
| FGS-0660 | Capsule PillCam™ Patency, boîte de 5 |

Références : 1. Herrerias JM, et al. Agile patency system eliminates risk of capsule retention in patients with known intestinal strictures who undergo capsule endoscopy. *Gastro Endoscopy*. 2008;67:902-909. 2. Caunedo-Alvarez A, et al. Patency and Agile capsules. *World Journal Gastroenterology*. 2008;14(34):5269-5273. 3. Liao Z, Gao R, Xu C, Li ZS. Indications and detection, completion and retention rates of small-bowel capsule endoscopy: a systematic review. *Gastrointest Endosc*. 2010;71(2):280-286.

Medtronic

Medtronic France SAS
27 Quai Alphonse Le Gallo
CS30001
92513 Boulogne-Billancourt Cedex
Tel: + 33 (0) 01 55 38 17 00
Fax: + 33 (0) 01 55 38 18 00

RCS 722 008 232

medtronic.fr

Réservé aux professionnels de santé

Les capsules PillCam™ SB3, Crohn's, Colon2 et Patency sont des dispositifs de classe IIa fabriqués par Given Imaging, Inc. – CE n°0123.

La capsule PillCam™ :

- SB3 est conçue pour la visualisation de la muqueuse de l'intestin grêle
- Crohn's est conçue pour la visualisation de la muqueuse de l'intestin grêle et du côlon
- Colon2 est conçue pour la visualisation de la muqueuse du côlon
- Patency est conçue pour vérifier la perméabilité du tractus gastro-intestinal

Lire attentivement les notices de ces produits avant toute utilisation.

UC201912378FF © Medtronic France 2019. Tous droits réservés. Crédits photos Medtronic. Créée en avril 2019. 93. 18-emea-pillcam-patency-brochure-2714516-fr