

PILLCAM™ PLATEFORME D'ENDOSCOPIE PAR VIDÉOCAPSULE

Conçu pour visualiser
en toute confiance



PillCam™
Capsule SB 3



PillCam™
Capsule Crohn's



PillCam™
Capsule COLON 2



PillCam™
Capsule Patency

**CONFORT DU PATIENT.
CONÇU POUR LE PATIENT.**



Non invasif



Sans sédation



Sans rayonnement

*Avancer. Ensemble

Medtronic
Further. Together*

PillCam™, un engagement durable pour la visualisation gastro-intestinale

La plateforme d'endoscopie par vidéocapsule PillCam™ permet une prise d'images du tractus gastro-intestinal et contribue à offrir un soin de qualité.

Given Imaging, désormais propriété de Medtronic, a été le pionnier de l'endoscopie par vidéocapsule et a mis au point différents produits pour un nombre croissant d'applications. De nombreux patients (à la fois hospitalisés et en ambulatoire) ont déjà bénéficié des avantages de cette méthode établie dans le monde entier.

Logiciel PillCam™ v9 : une meilleure expérience. Des outils plus performants*.

La plateforme d'endoscopie par vidéocapsule PillCam™ établit de nouvelles références en matière d'analyse d'images. L'association de la toute dernière technologie de capsule et d'algorithmes logiciels a été conçue pour permettre aux médecins d'avoir un juste équilibre entre la précision du diagnostic et l'efficacité de la lecture.

Le logiciel PillCam™ v. 9 est plus rapide, plus simple et plus intuitif*. Il met à votre disposition plusieurs caractéristiques et outils intelligents pour vous aider à fournir les meilleurs soins gastro-intestinaux à vos patients.

Compatible avec les modèles de capsules PillCam™.

* par rapport à la version précédente

Quatre capsules — Un système

La plateforme d'endoscopie par vidéocapsule PillCam™ permet de visualiser l'intestin grêle ainsi que le côlon avec une bonne qualité d'image. La capsule PillCam™ Patency permet quant à elle d'évaluer la perméabilité de la lumière gastro-intestinale.

Principales indications de l'endoscopie par vidéo-capsule



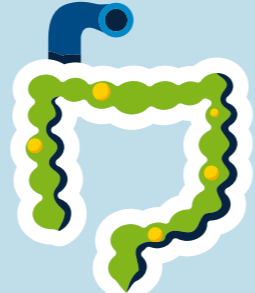
Hémorragie digestive



Anémie ferriprive



Maladie de Crohn



Polypes



* Mode Top 100

Lecture rapide

- Temps de lecture plus court : des algorithmes logiciels plus perfectionnés conçus pour réduire la durée de lecture, en comparaison aux versions précédentes¹.
- Top 100^{*} : consultez les images d'études sur le plan clinique pour vous aider à identifier les pathologies.
- QuickView : l'algorithme fournit un aperçu de l'examen en quelques minutes (un examen de la vidéo complète reste nécessaire).



Atlas amélioré^{***}

Amélioration du diagnostic^{**}

- Atlas d'images amélioré^{***} : de nouvelles images nettes et claires pour favoriser la fiabilité du diagnostic.
- Chromoendoscopie virtuelle intégrée pour améliorer la visualisation de modèles suspects (4 filtres de coloration).
- Nouvelle carte gastro-intestinale améliorée : fournit une représentation plus immédiate de la progression de la capsule le long de l'intestin grêle et du côlon. Cette fonctionnalité est disponible avec le réseau de capteurs et la ceinture PillCam™.

** par rapport au logiciel Rapid[®]

Soutien thérapeutique

- Affichage en temps réel fourni par l'enregistreur PillCam™ DR3
- Outil d'estimation logicielle de la taille des ulcères et des polypes (avec respectivement la capsule COLON 2 PillCam™ et la capsule de Crohn PillCam™^{***})
- Possibilité de comparer des images, des vidéos et des traitements dans le temps (disponible en association avec la capsule de Crohn PillCam™).
- Outils dédiés à l'évaluation de l'activité de la maladie de Crohn
- Carte GI Map pour identifier et caractériser l'activité de la maladie de Crohn le long de la trajectoire gastro-intestinale



Comparaison d'études



Capsule PillCam™ SB 3
une référence
en matière
de diagnostic de
l'intestin grêle



Hémorragie
digestive



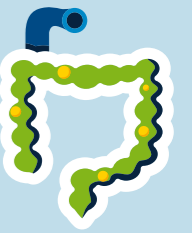
Anémie ferriprive



Maladie de Crohn



Capsule PillCam™ COLON 2
Visualisation directe du côlon au
cours d'une intervention non invasive



Polypes



Ampoule hépatopancréatique



Ulcère



Villosité œdémateuse



Saignement actif

Haute précision :

- Bonne qualité d'image
- Conçu spécifiquement pour l'examen de l'intestin grêle
- Caractéristiques logicielles exclusives¹

Visualisation complète et détaillée de l'intestin grêle grâce à :

- Une fréquence d'images adaptative (Adaptive Frame Rate, AFR) : 2 à 6 images par secondes selon le mouvement de la capsule
- Un angle de vue large
- Capacité de la batterie optimisée*

* Par rapport à la version précédente



Polype festonné sessile
avec capuchon muqueux
* Confirmé par rapport d'histologie



Grande masse



Polype pédiculé



Polype sessile

La communication bidirectionnelle entre la capsule PillCam™ COLON 2 et l'enregistreur PillCam™ DR3 permet :

- Le respect des instructions du médecin concernant la préparation de l'intestin grêle grâce à des rappels actifs pour le patient, tout au long de l'intervention
- La détection automatique de l'intestin grêle pour garantir sa sortie de l'estomac
- Une acquisition d'images adaptée au transit de chaque patient

Visualisation de la muqueuse du côlon :

- 2 têtes de caméra
- Fréquence d'images adaptative (AFR) : modifie la fréquence d'acquisition de 4 à 35 images par secondes lorsque la capsule se déplace rapidement
- Angle de vue extra-large pour permettre une couverture tissulaire maximale (172° par caméra)
- Le système optimise la durée de la vidéo tout en économisant l'énergie de la batterie



Capsule PillCam™ Crohn's
Une imagerie pan-intestinale pour une maladie pan-intestinale

Monitoring adapté au patient :

La plateforme PillCam™ Crohn's est le seul produit qui permet aux médecins de visualiser directement et de manière non invasive l'intestin grêle et le côlon au cours d'une même intervention, ce qui réduit ainsi potentiellement le nombre d'exams pour faciliter la prise en charge de la maladie.

- Champ de vue de 172 degrés (par caméra)
- Sans sédation
- Sans rayonnement

Visualisation complète :

Caractéristiques optiques et fonctions d'imagerie uniques¹, qui permettent une évaluation de l'activité de la maladie de Crohn et de la cicatrisation des muqueuses.

La technologie de fréquence d'images adaptative (AFR) augmente la fréquence de capture d'images de 4 à 35 images par seconde selon la rapidité de la capsule.



Capsule PillCam™ Patency
La sécurité comme priorité absolue

- La capsule PillCam™ Patency est recommandée pour détecter les sténoses avant l'examen par vidéo-capsule²
- Soluble et biocompatible
- Corps en lactose, comportant 10 % de baryum afin d'être visible sous fluoroscopie
- Les extrémités facilitent une désintégration contrôlée du corps de la capsule
- Un marqueur RFID facilite la localisation de la capsule
- Désormais compatible avec la capsule PillCam™ SB 3, la capsule PillCam™ COLON 2 et la capsule PillCam™ Crohn's



Maladie
de Crohn



Équipement d'endoscopie par vidéocapsule PillCam™

L'interaction entre la capsule vidéo, l'enregistreur de données, la ceinture de capteurs et le logiciel PillCam™ fait de la plateforme d'endoscopie par vidéocapsule PillCam™ une norme de référence en matière d'endoscopie par vidéocapsule.



Enregistreur PillCam™ DR3

- Contrôle actif de la fréquence d'images de la capsule
- Affichage en temps réel avec moniteur LED couleur
- Alertes sonores et visuelles pour rappeler au patient les étapes suivantes de l'intervention
- Batterie rechargeable intégrée



Ceinture de capteurs PillCam™

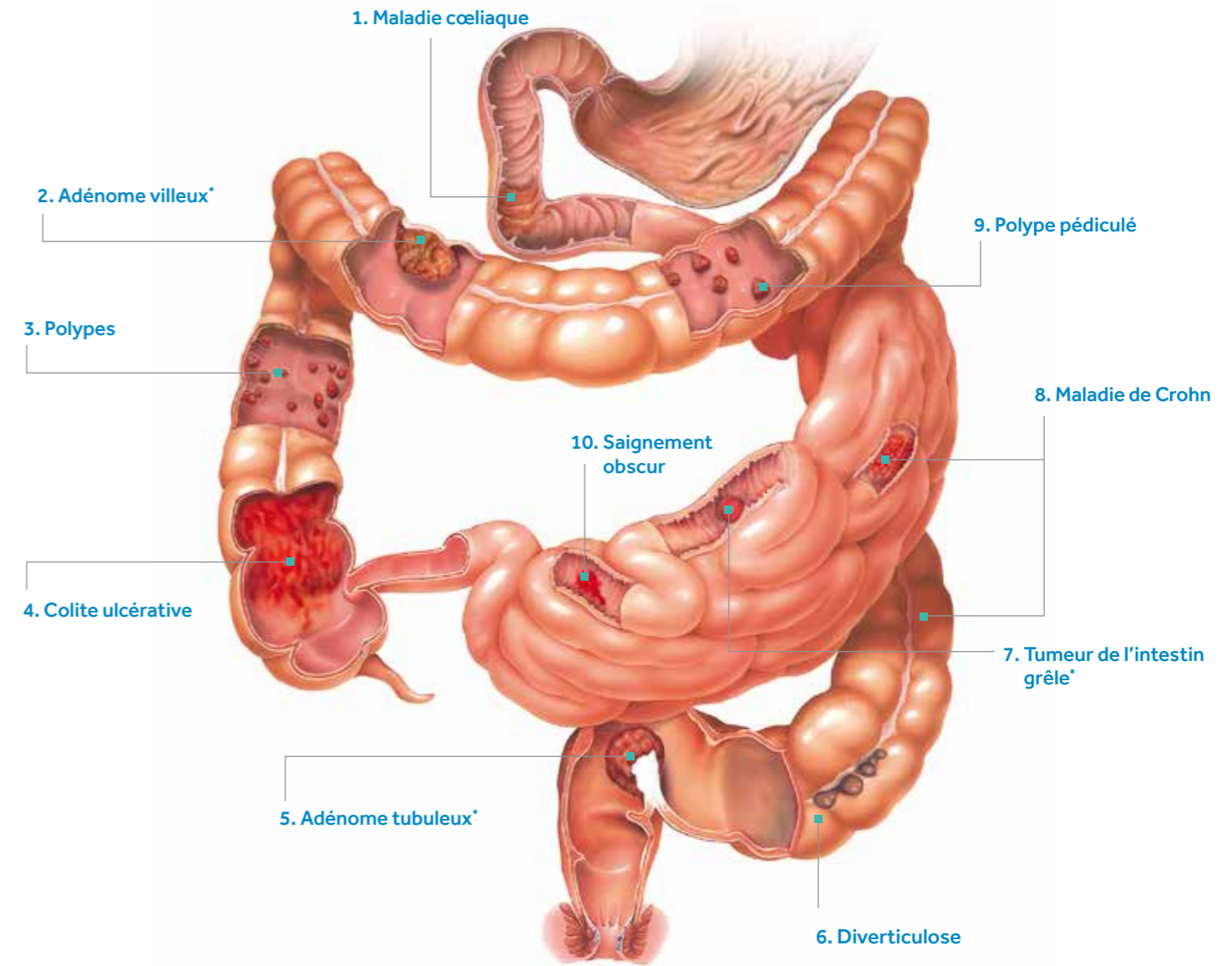
- Très confortable
- Conçue pour une intervention facilitée et plus pratique
- Pas besoin de raser, de préparer la peau ou d'utiliser d'adhésifs, les coussinets réduisent le temps de préparation et la durée post-opératoire



Plus grande flexibilité

- Le logiciel PillCam™ Reader peut être une solution, si vous avez besoin d'un accès au logiciel et aux données à partir de différents endroits de l'hôpital.

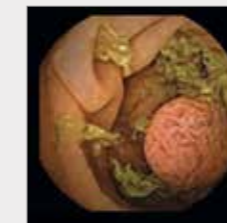
La plateforme d'endoscopie par vidéocapsule peut être utilisée pour visualiser de nombreuses pathologies de la trajectoire gastro-intestinale :



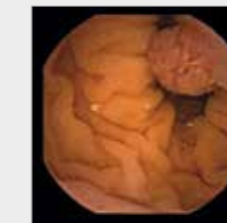
RÉFÉRENCE	DÉSIGNATION	CONDITIONNEMENT
FGS-0391	PillCam™ SB3	1 unité
FGS-0395	PillCam™ SB3	1 boîte de 5 unités
FGS-0400	PillCam™ SB3	1 boîte de 10 unités
FGS-0517	PillCam™ Colon2	1 unité
FGS-0518	PillCam™ Colon2	1 boîte de 5 unités
FGS-0606	PillCam™ Crohn's	1 unité
FGS-0607	PillCam™ Crohn's	1 boîte de 5 unités
FGS-0608	PillCam™ Crohn's	1 boîte de 10 unités
FGS-0659	PillCam™ Patency	1 unité
FGS-0347	Enregistreur PillCam™ DR3	1 unité
FGS-0355	Support pour enregistreur PillCam™ DR3	1 unité
FGS-0590	Ceinture SensorBelt 2T DR3 – Capsule SB3	1 unité
FGS-0509	Protection pour Ceinture SensorBelt	1 unité
FGS-0510	Protection à usage unique pour ceinture SensorBelt	1 boîte de 5
FGS-0443	Ceinture Sensor Belt DR3 – Capsule C2	1 unité
FGS-0448	Protection à usage unique pour Ceinture Colon C2	1 boîte de 50
FGS-0475	Protection à usage unique pour Ceinture Colon C2	1 unité
FGS-0605	Nouvelle Ceinture Sensor Belt DR3 capsule C2/Crohn's	1 unité
FGS-0666	Protection usage unique pour Ceinture Colon	1 boîte de 50
FGS-0591	Faisceau d'antenne SensorArray T DR3 – Capsule SB3	1 unité
FGS-0453	Protection à usage unique pour faisceau antenne	1 boîte de 10



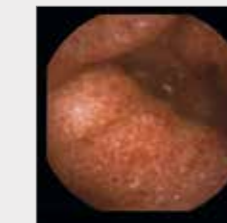
1. Maladie coeliaque



2. Adénome vilieux*



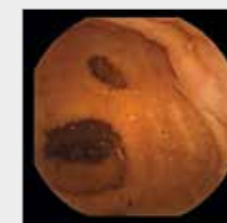
3. Polypes



4. Colite ulcéraire



5. Adénome tubuleux



6. Diverticulose



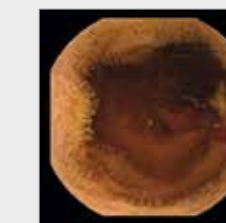
7. Tumeur de l'intestin grêle



8. Maladie de Crohn



9. Polype pédiculé



10. Saignement obscur

* validation des lésions tumorales suspectées par biopsie

Preuves cliniques

- Études périodiques de la littérature scientifique
- Organisation de sessions cliniques sur la revue de la littérature

Formation

- Programme développé par des spécialistes de la capsule
- Formations «vidéo-capsule» dispensées exclusivement sur la plateforme d'endoscopie par vidéocapsule Pillcam™
- Directives de qualité pour l'endoscopie par vidéocapsule
- Accompagnement à l'utilisation

Service technique

- Consultations avec des techniciens de maintenance qualifiés
- Assistance assurée par un représentant Medtronic



Références

1. Rapport REP-05-11-044 Rapid 9 SB3 AAM. DOC-1000070597, 4 avril 2016 (données archivées).
2. Ladas S. D. et al., European Society of Gastrointestinal Endoscopy (ESGE): Recommendations (2009) on clinical use of video capsule endoscopy to investigate small-bowel, esophageal and colonic diseases, Endoscopy 2010; 42: 220–227.

Medtronic

Medtronic France SAS

27 Quai Alphonse Le Gallo, CS30001
92513 Boulogne-Billancourt CEDEX
Tel: + 33 (0) 01 55 38 17 00
Fax: + 33 (0) 01 55 38 18 00
TVA FR61 722 008 232
RCS 722 008 232

www.medtronic.fr

Réservé aux professionnels de santé

Le système PillCam™ est composé de dispositifs de classe IIa fabriqués par Given Imaging, Inc. - CE n°0123.

La capsule PillCam™ :

- SB3 est conçue pour la visualisation de la muqueuse de l'intestin grêle
- Colon2 est conçue pour la visualisation de la muqueuse du côlon
- Crohn's est conçue pour la visualisation de la muqueuse de l'intestin grêle et du côlon
- Patency est conçue pour vérifier la perméabilité du tractus gastro-intestinal

Lire attentivement les notices de ces produits avant toute utilisation.

UC202009207FF @Medtronic France 2019. Tous droits réservés. Crédits photos Medtronic. Créée en mai 2020.
Imprimé par RR Donnelley. 18-emea-pillcam- capsule-endoscopy-platform-brochure-europe-fr-2639658