

resah 

2026



Webinaire

Construire un environnement pédiatrique
et néonatal cohérent sécurisé

Webinaire filière Environnement du Patient 9 avril 2026

Ce webinaire vous est présenté par :

resah 

**Gaëlle
KERANGOAREC**
*Responsable filière
environnement
patient/résident*
Resah

resah 

**Lise
DELCAMBRE**
*Acheteuse biomédicale
Environnement patient*
Resah

resah 

**Imane
ELBOUKARAI**
*Correspondante filière
Environnement patient*
Resah



**Carole
AUBERT**
Responsable du
développement
MALVESTIO



**Nicolas
FOLLIOU**
Directeur général
SCLESSIN

medela 

**Anthony
BOISSON**
Directeur des ventes
MEDELA FRANCE

SOMMAIRE

1

LE RESAH

2

FILIERE ENVIRONNEMENT
PATIENT/RESIDENT

4

PRESENTATION DU MARCHÉ
2023-R085

5

PRESENTATION DES
FOURNISSEURS

6

MODALITES ACCES AUX OFFRES

7

VOS CONTACTS

8

ECHANGES / QUESTION REPOSE

Qui sommes-nous ?



Un **Groupement d'Intérêt Public (G.I.P)** créé en 2007 : une **centrale d'achat** et un **centre de ressources et d'expertise**



Notre objectif : accompagner par l'achat public et la logistique la performance des acteurs du parcours de soins et du bien-vieillir



Deux modalités d'accès : **achat grossiste et intermédiaire**



Un **centre de l'innovation par les achats**



Chiffres clés : les adhérents de la centrale d'achat

4 050

ADHÉRENTS

31

CHU / CHR

244

CCAS / CIAS

99

SDIS

257

BAILLEURS SOCIAUX

136

SUPPORTS GHT

825

ÉTABLISSEMENTS SANITAIRES

1,200

ÉTABLISSEMENTS MÉDICO-SOCIAUX

660

EHPAD

742

COLLECTIVITÉS TERRITORIALES

480

ORGANISMES DE SÉCURITÉ SOCIALE

Mais aussi le Service de santé des armées, Santé publique France, la Haute autorité de santé, l'ANSM, l'ANAP, les ARS, l'Agence Française de Développement, etc.

Chiffres clés

Volume d'achat 2025 :
3,2 milliards d'euros



Près de 1000 fournisseurs :
Dont 54,2 % TPE / PME



12 familles d'achat



**215 collaborateurs et
collaboratrices à vos côtés**



Découvrez nos offres



resah 

Filière Environnement patient et résident



Actualités filière Environnement patient et résident

Les nouvelles offres à venir dans les prochains mois !



Avril

- **Marché 2025-R064** : Infrastructures mobiles sanitaires (INT)
- **Marché 2025-R065** : Dispositifs innovants pour les déserts médicaux (INT)

Mai / Juin

- **Marché 2025-R090** : Dispositifs d'aide à la mobilité pour adultes et enfants (AR)
- **Marché 2026-R005** : Dispositifs de contrôle, de désinfection et de décontamination pour un environnement sécurisé (AR)
- **Marché 2026-R033** : Prestations d'animations culturelles, artistiques et ludiques

Les offres à relancer pour l'année prochaine



- **Marchés par thématiques** : Distribution du médicament / Hygiène / Transfert / Pesage / Ambulatoire / Brancardage / Eclairage / Salle nature et obstétrique / Matelas thérapeutiques

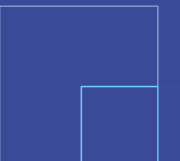
Marché n°2023-R085
Pédiatrie, petite-enfance et
obstétrique

Modalités et
conditions du
marché

Présentation
marché 2023-
R085

Les plus de l'offre

Lien vers les pages d'offres sur espace acheteur : [Resah](#) 





Marché 2023-R085 :

Pédiatrie, petite-enfance et obstétrique

- **Procédure** : Accord cadre à bon de commande
- **Référence de l'offre (numéro de marché)** : 2023-R085 - alloti
- **Nom du marché** : Acquisition d'équipements de pédiatrie, petite-enfance et obstétrique et prestations associées
- **Durée** : 4 ans
- **Dates d'exécution du marché**: 15/07/2024 au 14/07/2028
- **Couverture géographique** : France Métropolitaine, DROM, Belgique en PSEF
- **Typologie établissements**: Hôpital, médico-social, collectivité territoriale, autres (Universités, laboratoires, crèches, mairies...)
- **Modalité d'achat** : **Grossiste**

Marché 2023-R085 – Lots et titulaires :

12 lots

- Lot 1 : Lit pédiatrique type hôtelier - **BASTIDE**
- Lot 3 : Berceau néonatal - **MVF EQUIPEMENT**
- Lot 4 : Lit pédiatrique Talent type hospitalier - **MALVESTIO**
- Lot 5 : Lit parc Creo électrique type hospitalier - **MALVESTIO**
- Lot 7 : Berceau de soin – **MEDIPREMA**
- Lot 8 : Mobilier pour la puériculture - **SCLESSIN**
- Lot 9 : Mobilier d'éveil et de développement de l'enfant – **MATHOU**
- Lot 10 : Ensemble de consultation pédiatrique et néonatal - **SANTELEC**
- Lot 11 : Tire-lait électrique – **MEDELA**
- Lot 12 : Monitoring SPO2 pédiatrique – **EUROCARE**
- Lot 13 : Fauteuil de traitement pour la gynécologie et l'urologie avec colposcope intégré - **SCHMITZ**
- Lot 15 : Acquisition de dispositif d'assistance à l'accouchement par mobilisation cyclique - **LINET**





Les + de l'offre :

- ✓ Offre complète élargie répondant à l'ensemble des besoins de nos bénéficiaires (de l'établissement de santé à la collectivité territoriale)
- ✓ Offre complète avec suivi : l'offre inclut non seulement la fourniture des équipements, mais aussi l'installation, la formation du personnel et la maintenance
- ✓ Des produits et équipements de qualité supérieure
- ✓ Ayant pour objectif, d'adoucir les pratiques obstétriques et de prendre soin de l'enfant



Présentation fournisseurs :

MALVESTIO

SCLESSIN

MEDELA

resah 

**La gamme pédiatrique Malvestio à l'aube
des changements réglementaires**

 **MALVESTIO**[®]
FRANCE

Plan de la presentation :

- **La norme pédiatrique EN IEC 80601-2-89: 2026 : enjeux et implications**
- **La réponse de Malvestio face aux nouvelles exigences**
- **Le berceau Matris : un cododo innovant et sans équivalent**
- **Le lit – parc Creo**
- **Le modèle Talent**
- **Vers une nouvelle ère pour la réanimation : le lit Héro**

La norme pédiatrique EN IEC 80601-2-89: 2026*: Enjeux et implications

Présentation :

***Entrée en vigueur : 30/08/2018**

Conformité requise à partir du : 31/08/2020

Cette norme s'applique aux LITS MÉDICAUX :

- fixes ou avec des mouvements électriques et/ou mécaniques.
- avec une longueur intérieure allant jusqu'à 180 cm, convenant aux patients d'une taille allant jusqu'à 155 cm.

Définition de l'enfant :

Patient d'une taille inférieure ou égale à 155 cm et d'un poids inférieur ou égal à 70 kg

NOTE 1 : la limitation imposée par les 180 cm (de la surface du lit) sert à minimiser les abus possibles, tels qu'un parent partageant le lit avec son enfant ou l'utilisation du lit par un adulte.

NOTE 2 : Si le fabricant souhaite concevoir un lit qui peut être utilisé à la fois par des enfants et des adultes, le dispositif doit répondre aux exigences de la norme EN IEC 80601-2-89: 2026 et de la norme CEI 60601-2-52.

Cette norme divise les lits pédiatriques en quatre catégories :

BERCEAU

Lit médicalisé d'une longueur intérieure jusqu'à 90 cm et équipé d'un PÉRIMÈTRE DE PROTECTION qui doit être ≥ 200 mm. Il est destiné à accueillir l'enfant jusqu'à ce qu'il soit capable de s'asseoir, de s'agenouiller ou de se tenir debout.

LIT - PARC

Lit médicalisé d'une longueur intérieure de 90 cm (inclus) à 140 cm et équipé de PIÈCES LATÉRALES. Il est destiné aux enfants qui peuvent également se tenir debout. Le périmètre de protection doit être ≥ 600 mm.

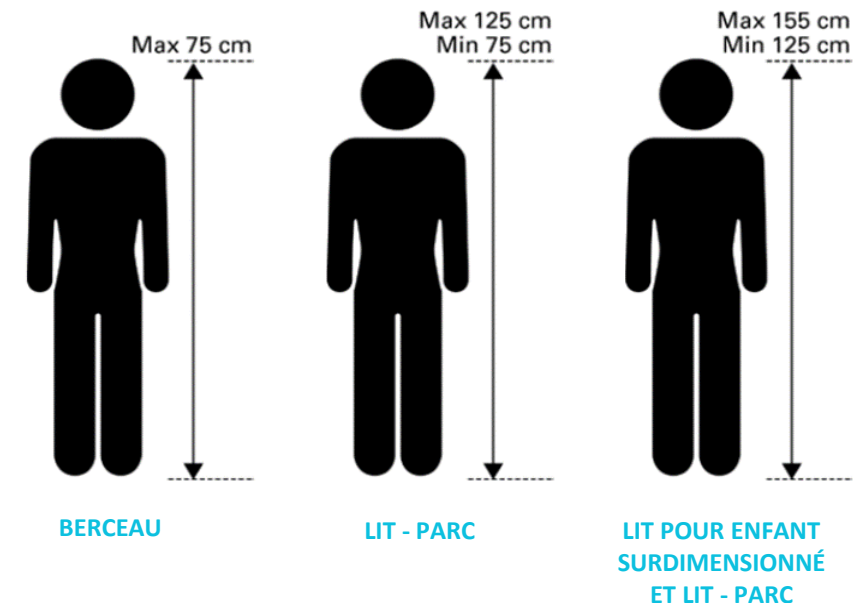
NOTE : La taille de 600 mm est suffisante pour les enfants mesurant jusqu'à 93 cm.

LIT POUR ENFANT SURDIMENSIONNÉ

LITS avec une longueur intérieure de 140 cm (inclus) jusqu'à 180 cm et équipé de rails latéraux. Il est destiné à accueillir les enfants même en capacité à se tenir debout. Le périmètre de protection doit être ≥ 600 mm.

LIT JUNIOR

Lit médicalisé avec une longueur intérieure de 140 cm (inclus) à 180 cm. Le périmètre de protection doit être ≥ 220 mm.



En y regardant de plus près...

Les barrières latérales doivent être équipées d'un **système de fermeture** présentant les caractéristiques suivantes :

- Activé automatiquement lorsque la barrière est fermée ;
- Il nécessite un double mécanisme de déclenchement.

Les commandes à pédales sont maintenant autorisées sur les lits pour enfants.

En outre, **les commandes doivent être protégées contre tout fonctionnement accidentel ou par du personnel non autorisé.**

Les moyens d'empêcher le **fonctionnement par du personnel non autorisé** peuvent inclure :

- Accès contrôlé par MOT DE PASSE ;
- Accès contrôlé par reconnaissance vocale ;
- Accès contrôlé par la reconnaissance des empreintes digitales.

Protection contre l'étranglement : tous les câbles doivent être placés hors de portée de l'enfant, à au moins 200 mm du plan de couchage. La commande filaire et son câble doivent être rangés dans un boîtier verrouillable lorsque le lit n'est pas utilisé.

La réponse de Malvestio face aux nouvelles exigences

BERCEAU



LIT - PARC



LIT JUNIOR



**LIT JUNIOR POUR
SOINS INTENSIFS**



Le lit – parc Creo

Creo

Les barrières télescopiques à coulissement vertical sont équipés d'un système de verrouillage automatique.

Les barrières latérales assurent une retenue constante de 81 cm et empêchent l'enfant de tomber du lit.



Boutons-poussoirs intégrés dans une position **ergonomique** pour l'opérateur et dotés d'une interface intuitive. Les boutons-poussoirs permettent de déplacer les sections du lit, la hauteur de la plate-forme et l'inclinaison de Trendelenburg.

Comme le stipule la norme, un **code d'accès** doit être introduit pour utiliser les fonctions du combiné.

Creo



Structure équipée de poignées de poussée pour faciliter le déplacement du lit.

Structure amovibles en cas d'urgence.

Système de freinage centralisé, facilement accessible de n'importe quelle position du lit et des barrières latérales.

La section des jambes est réglable hydrauliquement.

L'espace entre la tête ou le pied du lit et les colonnes, permet le passage de tubes si nécessaire.

La tête et le pied de lit, fabriqués en plastique transparent pour une **vue complète du patient**, sont dotés d'ouvertures latérales sur la longueur des piliers, qui offrent un espace pour les câbles ou les tubes de drainage.

La commande CPR, présente des deux côtés, permet d'atteindre immédiatement la position d'urgence.

Le modèle Talent

Talent

Panneaux à boutons intégrés avec interface intuitive. Conformément à la norme EN IEC 80601-2-89: 2026, un **code d'accès** doit être saisi pour utiliser les fonctions de la commande manuelle.

Barrières à quatre sections avec ouverture totale et **commande de verrouillage/déverrouillage à double action**, conformément à la norme EN IEC 80601-2-89: 2026



Les commandes manuelles permettent de déplacer les sections du lit, la hauteur du plateau, l'inclinaison, proclive et declive et les positions les plus utilisées, telles que le fauteuil de cardiologie ou la position d'examen, peuvent être atteintes à l'aide d'un seul bouton.

Relève jambes inclinable grâce à un vérin à gaz.

Panneau de tête amovible pour permettre un accès rapide en cas d'urgence.

La commande CPR, présente des deux côtés du lit, permet d'atteindre immédiatement la position d'urgence.

Le dossier peut être réalisé en version radiotransparente.



Système de freinage centralisé, facilement accessible de n'importe quelle position du lit et des barrières latérales.

Extension manuelle intégrée de 30 cm.

LED pour l'indication de la hauteur de sécurité.

Vers une nouvelle ère pour la réanimation : le lit Héro

HERO

Les commandes intégrées et le déverrouillage des barrières latérales sont conformes aux exigences de la norme EN IEC 80601-2-89: 2026.



LE BASCULEMENT LATÉRAL :
- Manuel destiné à faciliter le travail des opérateurs, ou
- Programmable en thérapie rotative.

Les commandes manuelles permettent de déplacer les sections du lit, la hauteur du plateau du lit, l'inclinaison, la proclive et la declive et les positions les plus couramment utilisées, telles que le fauteuil de cardiologie ou la position d'examen, peuvent être atteintes à l'aide d'un seul bouton.

HERO

Dossier **radiotransparent** pour permettre des examens fluoroscopiques et des accessoires pour prendre des radiographies sans avoir à déplacer le patient.

Structure amovibles pour permettre un accès rapide en cas d'urgence.

SYSTÈME DE PESAGE qui permet une lecture précise du poids et un contrôle du patient par la mise en place d'alarmes.

Rallonge de 30 cm intégrés électriquement.

La commande CPR, présente des deux côtés du lit, permet d'atteindre immédiatement la position d'urgence.

Indicateurs d'angle avec lampes LED intégrées pour une identification immédiate de l'état du lit.



resah

**Solutions d'agencements et mobiliers pour la petite
enfance et les maternités**



A propos de Sclessin

1954

Année de création
de l'entreprise.

70 ans

Depuis 70 ans,
Sclessin est **LE SPÉCIALISTE**
de l'équipement logistique
en établissement de santé.

50

Personnes.
Nombre d'effectifs
de l'entreprise,



59

Le siège social
est situé à Halluin
(Métropole Lilloise)



A propos de Sclessin

- **Accompagne les établissements de soins depuis 70 ans**
- **De la fabrication à l'installation**
- **Rayonnement national**
- **Fabrication 100% française**



Paillasse et plans de change

Nous concevons des plans de change et paillasse pour répondre à vos demandes d'agencement spécifique et sur-mesure.

- Conçus pour que l'ensemble des équipements soient à portée de mains, tout en sécurisant l'enfant.
- Gamme aux multiples possibilités : hauteur de plan, baignoire, vasque, escalier, lave-mains, casiers, meubles.



Les + de l'offre



Modularité

- ▶ Solution d'aménagement de la chambre du patient fonctionnelle, modulaire, et ergonomique

Sur-mesure

- ▶ Conseils personnalisés et réalisation de plans d'implantation 3D

Accompagnement

- ▶ Accompagnement avec une solution clé en main de l'étude à l'installation

Exemples d'installations en Maternité :



Exemples d'installations en Maternité :



Adaptabilité aux demandes spécifiques et aux standards de demain

Nous proposons des solutions sur mesure, comme par exemple cette paillasse de table à langer avec baignoire à hauteur variable, adaptée aux personnes à mobilité réduite (PMR).



Aménagement des salles de soins :



Nous aménageons vos salles de soins avec nos paillasses sèches et humides complètement créées sur mesure avec :

- Plan de travail stratifié ou en résine polyester type Corian
- Avec ou sans dossier
- Caissons bas et caissons suspendus en mélaminé épaisseur 19 mm.
- Socles et plinthes hydrofuge.
- Large palette de couleurs disponibles pour les façades des caissons
- Possibilité de remplacer les façades existantes, d'adapter les couleurs des tables de chevet
- Adaptabilité – installation PMR

Exemples d'installations de Salles de soins :



Exemples d'installations de Salles de soins :



resah 

Solutions d'allaitement et de lactation

medela 

Medela en quelques mots



Créé en
1961
par Olle Larsson



Plus de
1,500
employés



Réseau de
distributeurs dans
plus de **100** pays



Des principes
reflétant notre ADN



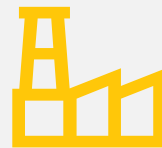
Siège social situé à
Baar, en Suisse
20 filiales dans
le monde



Thomas Golücke
CEO



>14 millions
de clients à travers
le monde



Sites de production et
entrepôts en Suisse,
USA et Chine



Des relations de
longue date avec des
chercheurs de premier plan,
des institutions universitaires
et des organisations
internationales



Michael Larsson
Chairman

Notre programme "Medela Cares"

Notre engagement à faire la différence



LISEZ ICI NOTRE RAPPORT COMPLET SUR
L'IMPACT DE MEDELA CARES EN 2023 :
www.medela.com/medela-cares-impact-report

À mesure que nous avons grandi en tant qu'entreprise et que nous nous sommes développés à l'échelle mondiale, notre désir de faire la différence à l'échelle mondiale s'est également imposé. Conformément aux dix principes de l'UNGC et aux objectifs de développement durable (SDG), Medela Cares se concentre sur les domaines dans lesquels nous pouvons avoir le plus grand impact, en accord avec nos priorités commerciales.



Les personnes

- DÉFENDRE L'ÉQUITÉ, LA DIVERSITÉ ET L'INCLUSION ET FAVORISER LE DÉVELOPPEMENT PERSONNEL ET LE BIEN-ÊTRE.



La planète

MINIMISER NOTRE IMPACT SUR L'ENVIRONNEMENT ET INNOVER DANS UNE PERSPECTIVE DE DÉVELOPPEMENT DURABLE

Medela a reçu la certification internationale de durabilité et de carbone (ISCC). Cette certification nous permet de fabriquer des produits et des composants en utilisant du polypropylène biosourcé (PP) fabriqué à partir de déchets alimentaires au lieu du PP d'origine fossile couramment utilisé.



La société

FAIRE AVANCER NOTRE MISSION AU NIVEAU MONDIAL ET NOUS ASSOCIER À D'AUTRES ENTITÉS POUR LUTTER CONTRE LA MORTALITÉ INFANTILE

Une marque présente durant toutes les étapes pour accompagner les mamans



Dans les hôpitaux

Maternité et néonatalogie
Chirurgie et interventions CT
Systèmes d'aspiration
professionnels



**L'expérience
d'une même
marque**



En ville

Les tire-laits nomades
La gamme Essentielle

Medela, le partenaire de référence de l'allaitement aux côtés des équipes hospitalières



1. Une Equipe de terrain dédiée à l'hôpital :

- ⇒ Conseille
- ⇒ Forme
- ⇒ Accompagne
- ⇒ Véritable partenaire de l'établissement hospitalier sur l'allaitement

2. Une gamme de produits qui couvre tous les besoins de la maman allaitante

3. Des dispositifs de formation pour les professionnels de santé

Des produits qui couvrent les besoins

Des solutions qui améliorent les résultats en matière de santé

Tire-laits



Symphony

Pays d'origine : Suisse



Sets et tételles

Conserver & préparer



Dispositif de réchauffage et de décongélation

Calesca

Pays d'origine : Etats Unis



Récipients de collecte de lait

Alimentation orale



Dispositifs spéciaux

Pays d'origine : Etats Unis et Suisse

Le tire-lait Symphony

Allié des mamans et professionnels de santé pour réussir son allaitement



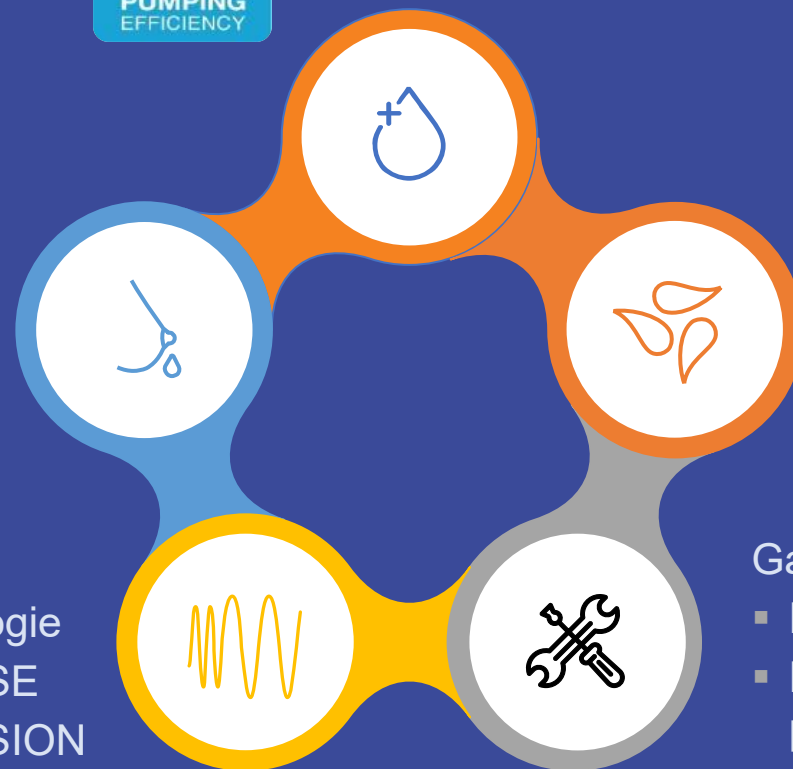
DOUBLE
EXPRESSION



Programme
INITIATE



Technologie
2-PHASE
EXPRESSION



Durée de vie de 7 ans

- Appareil solide
- Parc durable
- Peu de SAV

Garantie 3 ans achat

- Propre SAV Medela
- Pas de maintenance préventive à effectuer

Calesca

Dispositif de réchauffage et de décongélation doux et sûr du lait maternel



STANDARDISATION

Décongélation et réchauffage rapides et précis du lait maternel¹ – vous disposez de lait maternel pour votre bébé dès que vous en avez besoin.



RÉCHAUFFAGE DOUX

Ce mode sans surchauffe aide à préserver les nutriments et les vitamines pour un bébé en pleine santé.



SANS EAU, PLUS DE SÛRETÉ

Son fonctionnement à sec protège contre les contaminations par l'eau¹ pour un réchauffage serein.



PROCÉDÉ HYGIÉNIQUE

Les poches amovibles empêchent toute contamination croisée et permettent un nettoyage facile de l'appareil.



RANGEMENT FACILE

Une fois décongelé et réchauffé, le lait maternel peut être utilisé pendant 24 heures.¹



DÉCONGÉLATION/ RÉCHAUFFAGE FACILE

Vous pouvez régler le dispositif et vaquer à vos occupations sans avoir à contrôler la température du lait maternel. L'alarme retentit lorsque le lait est prêt. L'alarme peut également être désactivée.¹



MANIPULATION FACILE

Une fois le cycle de chauffe terminé, le lait est maintenu à température pendant 30 minutes.¹



Les aides spéciales

Une gamme complète répondant à toutes les problématiques :



SpecialNeeds

Fente labio-palatine

- ✓ Il favorise l'alimentation par voie orale chez le bébé.
- ✓ Il génère un débit de lait variable, qui peut être réglé suivant les aptitudes et les efforts du bébé.
- ✓ Il réagit même aux efforts de nutrition très faibles.
- ✓ Il est adapté aux bébés incapables d'exercer une force d'aspiration.



SoftCup

Alimentation à la tasse

- ✓ Nutrition à la tasse tout en douceur
- ✓ Moins de pertes de lait grâce au fond bombé
- ✓ Écoulement de lait contrôlé
- ✓ Évaluation fiable de la quantité de lait ingérée



DAL / SNS

Maintien du peau à peau

- ✓ facilite le lien et le contact peau à peau, favorise la production de lait en stimulant le sein par une succion soutenue
- ✓ favorise le développement des capacités de succion du bébé avec des mises au sein plus soutenues
- ✓ fournit un complément de lait sans biberon ni tétine
- ✓ soutient les parents non allaitants, adoptifs, de substitution, de même sexe, transgenres et non binaires pour créer une expérience d'allaitement

Les Kits

3 types de sets : UU, médicalement propre réutilisable, autoclavable

Sets Ready-To-Use



Usage unique ou limité à un jour
(jusqu'à 8 séances d'expression en 24 heures)

Sets stériles



Usage unique (OE)

Sets réutilisables



Sets réutilisables Personal Fit Plus

*Evolution de notre gamme téterelles avec la sortie de la taille 18mm (réutilisables)
Réflexion en cours concernant les tailles inférieures*

Pourquoi associer les consommables Medela au tire-lait Symphony ?

- Conçus spécifiquement pour le Symphony, pas de perte d'aspiration
- Succion physiologique, performance testée et validée par Medela
- Système Symphony/set approuvé par les autorités locales (MDR), utilisation exclusive

Sets hospitaliers Medela Symphony

3 types de sets : des caractéristiques communes



Sets Medela

- Pas de bisphénol et de Phtalates
- Conçus spécifiquement pour le Symphony, pas de perte d'aspiration
- Succion physiologique, performance testée et validée/ Medela
- Offre flexibilité choix des biberons, pas de vis universel
- Pas de risque d'altération de la membrane capsule avec le temps impactant le vide
- Emballages et sets réduits conformément à notre charte écologique
- **Système Symphony/set approuvé par les autorités locales (MDR), utilisation exclusive**

Nous sommes les seuls à avoir pensé nos sets en **trois pièces** afin de :

- permettre de récupérer les précieuses gouttes de colostrum
- faciliter un nettoyage et entretien optimal



Sets hospitaliers Medela Symphony

Focus : Set médicalement propre et stérile

Matériaux :

- Polypropylène
 - Élastomère thermoplastique (TPE)
- > Aucun des matériaux utilisés ne contient de BPA, de latex ou de DEHP



Sets hospitaliers Medela Symphony

Focus : Set médicalement propre 24h RTU

- Aucun nettoyage nécessaire avant la première utilisation
- Conçus pour être utilisés par une seule mère



2 options d'utilisation disponibles :

- Réutilisables jusqu'à 24H
- Usage unique

5 tailles :

18

21

24

27

30

- Les produits Medela Ready-to-Use présentent un niveau de propreté conforme à la norme DIN EN ISO 11737-11.
- Fabriqués à 150°C
- Produits et emballés sous flux laminaire
- Lots testés microbiologiquement avant, pendant et après - 10x plus propres que l'eau en bouteille
- Pas d'oxyde d'éthylène selon recommandations HAS
- Economique et écologique vs UU (jusque 16 sets UU en double pompage/jour contre 2 sets RTU/jour)
- Medela seul sur le marché français à distribuer des sets **médicalement propres réutilisables 24h**
- **Utilisation pour nourrisson nés à terme, prématurés, malades**

Sets hospitaliers Medela Symphony



- Focus : Set à UU stérile



5 tailles :

18

21

24

27

30

- Les produits stériles Medela sont conformes aux normes en vigueur relatives aux dispositifs médicaux stériles.
- Les produits sont traités à l'oxyde d'éthylène et certifiés stériles pendant leur durée de conservation.
- Le conditionnement unique stérile garantit la stérilité de chaque produit.
- Des produits à usage unique, pour un risque de contamination minimum.

Sets hospitaliers Medela Symphony

Set autoclavable PersonalFit Plus

- La gamme de produits stérilisables convient aux hôpitaux utilisant un processus de nettoyage visant à stériliser et désinfecter l'équipement avant que celui-ci ne soit réutilisé par une autre mère.

- 6 mois d'utilisation (environ 500 stérilisations)
- Programme 134°C pendant 5min
- 6 tailles :



18

21

24

27

30

36

Solutions de recueil

Biberons de recueil et Contenant Colostrum

Biberons Ready-To-Use



Usage unique

Biberons stériles



Usage unique (OE)

Contenant Colostrum



Usage unique (OE)

Biberons de recueil & contenant Colostrum

Les contenants Medela



Biberons de recueil

80ml / 150ml / 250ml

Une taille de biberon qui convient aux besoins d'expression de chaque mère.

- Compatibles avec la pasteurisation
- Graduation par impression laser pour une mesure précise de la quantité de lait.
- Petite échelle de graduation (2ml ou 5ml) pour préparer ou administrer des volumes précis.
- Compatibles avec les sets à usage unique Medela et pas de vis universel.



Contenant pour colostrum

35ml

- Stérilisation à l'OE
- Conçus pour un usage unique
- Fond bombé réduisant la perte de colostrum
- Petite capacité destinée à motiver les mamans.

Vous accompagner au quotidien

Pour accompagner la formation & l'information, découvrez nos outils Medela



SYMPHONY HUB

Accès et assistance faciles pour les mamans - informations et téléchargements utiles pour vous.

- ✓ Toutes les instructions d'utilisation au même endroit
- ✓ Adapté à la situation de chaque utilisateur
- ✓ Accès facile par code QR sur le tire-lait. Aucun enregistrement nécessaire !
- ✓ Instructions étape par étape simplifiées
- ✓ Avec des vidéos et des visuels pratiques
- ✓ Contenu exclusif pour les professionnels inclus
- ✓ Optimisé pour une utilisation sur téléphone portable



NEWSLETTERS

Vous souhaitez rester informé sur l'allaitement et la lactation?
S'inscrire à notre newsletter pour les professionnels



APPLICATION MEDELA FAMILY



Medela Family™

L'application Medela Family vous accompagne tout au long de votre grossesse et vous aide à mettre en place votre projet d'allaitement.

TÉLÉCHARGEZ MAINTENANT !

GET IT ON Google Play | Download on the App Store

- Suivi de grossesse et de bébé
- Tire-lait connecté
- Assistant personnel
- Frigo virtuel

PLAYLIST YOUTUBE



medela
THE SCIENCE OF CARE™

Comment utiliser le programme **INITIATE** du tire-lait **Symphony®**

0:02 / 0:52

Symphony Hub / Outil digital contenant les fiches pratiques

Accompagner les professionnels de santé et les mères

Le guide en ligne pour toutes les informations sur l'utilisation du tire-lait Symphony de Medela



5 règles d'or de l'expression de lait



Comment trouver la bonne taille de tétérelle



Comment assembler votre set



Comment trouver le bon programme



Comment définir le bon programme



Comment régler le niveau d'aspiration maximale de confort



Nettoyage du set



Louer un tire-lait pour le retour à la maison



Pourquoi tirer son lait est important



Téléchargements et liens utiles



Scannez le code QR ou visitez
medela.com/symphony-hub





Université Medela



FORMATIONS GRATUITES SUR L'ALLAITEMENT ET LA LACTATION HUMAINE

- Une plateforme unique avec tout le contenu éducatif pertinent à la demande :
 - Derniers webinaires
 - Formations en ligne
- Brèves descriptions avec des objectifs clairs.
- Certificat de formation.

À tout moment, où que vous soyez et gratuitement !

FONCTIONNEMENT

- Trouvez les sujets qui vous intéressent à l'aide de mots-clés spécifiques, de catégories prédéfinies ou parcourez l'aperçu de la formation dans la section des ressources.
- Ajoutez les formations sélectionnées au « panier ».
- C'est parti !

EN SAVOIR PLUS !

www.medela.com/breastfeeding-professionals/education/medela-university

MODALITÉS DE MARCHÉ

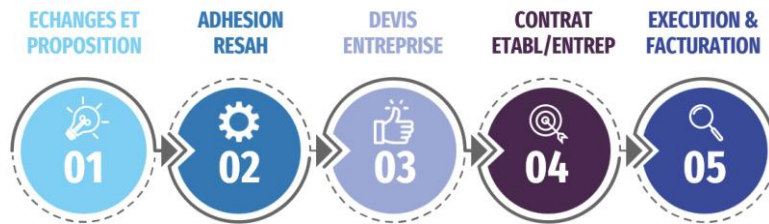
2 MODALITÉS D'ACCÈS A NOS OFFRES

Pour accéder aux offres de la centrale d'achat il existe 2 modalités :



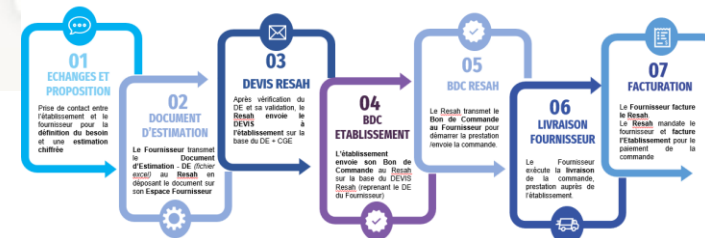
MODE INTERMEDIAIRE

Contractualisation directement entre l'établissement et l'entreprise



MODE GROSSISTE

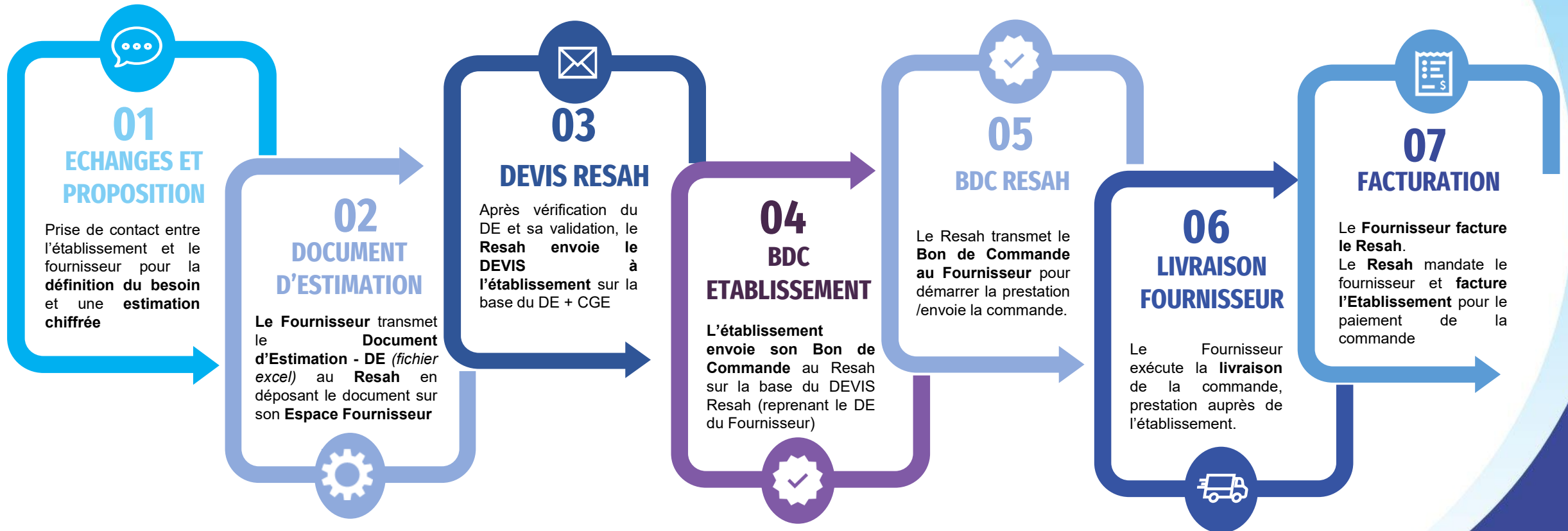
Contractualisation directement entre le Resah et l'entreprise



MODALITES ACCES – Mode Grossiste (Achat/Revente)



Adhérents et non adhérents Resah peuvent bénéficier de l'offre marché Resah
Pas de frais d'adhésion au Resah et ni au marché



Adresse envoi bon commande:
commandes@resah.fr

Une plateforme unique pour les établissements



espace**acheteur** 



L'ensemble du catalogue des offres de la centrale d'achat



Les documents de marché



www.espace-acheteur.resah.fr



Une nouvelle version de l'Espace acheteur sera disponible fin du 1^{er} trim. 2026

Nous contacter – Service Adhèrent

LE SERVICE RELATION ADHERENTS :



- **Messagerie intégrée depuis l'espace acheteur pour poser les questions :**

- Accès à la rubrique "Mes questions" dans l'espace personnel
- Ou cliquer sur "Poser une question" directement depuis une page d'offre



- **Par courrier électronique à l'adresse mail relation-adherent@resah.fr**



- **Par téléphone au 01.55.78.54.54 (de 9h30 à 12h et de 14h à 17h, taper 1 pour obtenir la relation adhérent).**

LES DELEGUES REGIONAUX



HAUTS-DE-FRANCE ET DROM COM
Benoît Leroy
b.leroy@resah.fr



BRETAGNE, PAYS DE LA LOIRE
ET NORMANDIE
Estelle Remoué
e.remoue@resah.fr



NOUVELLE-AQUITAINE
ET CENTRE-VAL DE LOIRE
Emmanuel Avarelo
e.avarelo@resah.fr



ILE-DE-FRANCE
relation-adherent@resah.fr



BORGNE ET
SOUTIENNE-FRANCHE-COMTE
Blandine Janin
b.janin@resah.fr



AUVERGNE-RHÔNE-ALPES
Françoise Valette
f.valette@resah.fr



OCITANIE
Nathalie Silvestri
n.silvestri@resah.fr



PACA - CORSE
Alice Ottavy
a.ottavy@resah.fr

Tenez-vous informé via :

- Le calendrier des offres de la centrale d'achat disponible sur l'espace acheteur



- Nos **webconférences**: [Inscrivez-vous](#) aux webconférences du Resah et visionner les [replay webconférence](#)
- Le guichet de l'acheteur hospitalier ;
- [Nos actualités](#) disponibles sur notre site internet ;
- **LinkedIn**: suivez-nous sur LinkedIn pour rester informé de nos dernières actualités

resah 

Merci pour votre attention !
Des questions ?