

Mémoire Technique

LOT N°5

Unité dentaire ergonomique



Appel d'offres ouvert numéro : **2025-R008-000-000**

Objet : **Catalogue de soin dentaire, unités dentaires, équipements complémentaires et prestations associées**

RESAH – GIP Réseau des acheteurs hospitaliers
47, rue de Charonne
75011 Paris



Sommaire

1. Courrier de présentation
2. Airel en quelques chiffres
3. L'hygiène, notre priorité
4. Proposition technique

“

Madame, Monsieur,

Je me permets de vous adresser cette proposition au nom de la société Airl-Quetin, un acteur innovant et reconnu dans la **conception et la fabrication française de solutions dentaires** de haute qualité. **Fondée en 1982**, notre entreprise s'est constamment engagée à équiper de **nombreuses collectivités et établissements** qui témoignent de notre capacité à répondre aux exigences les plus strictes en termes de qualité et de fonctionnalité.

Nos fauteuils dentaires sont le résultat de nombreuses années de recherche et de développement, intégrant des **fonctionnalités ergonomiques avancées** et des technologies de pointe pour assurer une précision inégalée lors des interventions. Robustes, nos fauteuils sont fabriqués à partir de matériaux de première qualité, **garantissant durabilité et fiabilité**, des critères essentiels pour tout **équipement médical**.

Chez Airl, nous comprenons l'importance de l'adaptabilité et proposons donc des solutions personnalisables qui peuvent être intégrées à divers environnements et répondre à **plusieurs configurations de travail**. En outre, notre service après-vente réactif assure une **maintenance rapide et efficace**, ce qui témoigne de notre engagement à soutenir nos clients bien après l'achat initial.

Notre présence bien établie tant sur le **marché national qu'international** est un gage de notre fiabilité et de notre expérience. En outre, la conception de nos fauteuils dentaires place **l'hygiène au cœur de nos priorités**. Nos équipements, conçus avec des matériaux hautement résistants et faciles à nettoyer, minimisent les risques de contamination et permettent une désinfection efficace, essentielle dans l'environnement médical actuel. Cela est le fruit de notre engagement continu pour la sécurité des patients et du personnel soignant, garantissant des soins de haute qualité dans des **conditions optimales d'hygiène**.

Notre système de désinfection interne de l'unit dentaire **l'IGN** et son produit désinfectant le **Calbénium** est reconnu et a **prouvé son efficacité depuis 40 ans**.

Conscients des enjeux économiques et environnementaux actuels, nous nous efforçons également de rendre nos fauteuils dentaires économiquement viables et **éco-responsables**, réduisant ainsi l'empreinte écologique tout en maximisant l'efficacité énergétique.

Nous serions honorés de pouvoir discuter plus en détail de la manière dont nos équipements et services peuvent répondre aux besoins spécifiques de votre appel d'offre. Nous sommes convaincus que nos fauteuils et unit dentaires Airl-Quetin de fabrication françaises peuvent grandement **contribuer à la qualité des soins offerts dans vos installations**.

Vous remerciant par avance pour l'attention portée à notre proposition, nous restons à votre entière disposition pour toute information complémentaire ou pour convenir d'une rencontre.

Veuillez agréer, Madame, Monsieur, l'expression de nos salutations distinguées.

Lucie Rouleau
Directrice générale



Airel en quelques chiffres

Notre usine de fabrication est située en région parisienne à Champigny-sur-Marne (Val de Marne). **Elle est certifiée ISO 13485:2016.**

Nous privilégions la relation humaine pour accompagner au mieux les professionnels du secteur dentaire et répondre à leurs attentes et besoins. Réactivité et proximité sont les maîtres-mots de notre service client.



Étude et aménagement

Notre bureau d'études élabore votre projet en créant les plans sur-mesure.

Airel-Quetin, c'est aussi un partenariat avec les plus grands fabricants pour proposer tous les équipements d'un cabinet ou d'un hôpital



Livraison et installation

Toutes nos équipes sont formées pour réaliser les installations selon les dernières normes en vigueur. La livraison et l'installation sont incluses dès lors que vous effectuez une commande.



Maintenance et assistance

Notre SAV assure l'assistance et la maintenance de tous les équipements dentaires, numériques et PCR. Un service assuré par nos 8 techniciens et une hotline en numéro direct 5/7j (80% des problèmes bloquants sont résolus par téléphone).



Démontage et recyclage

Nos techniciens sont à votre service pour prendre en charge le démontage et la récupération de vos équipements qui seront ensuite traités puis recyclés.



Création de la société en 1982, usine de fabrication et exposition à Champigny sur Marne



10% de croissance par an



600 fauteuils fabriqué par an | 12 M€ de chiffre d'affaires



Présence dans 81 pays | 70% du chiffre d'affaires en France | 30% dans les collectivités



75 salariés, dont 12 techniciens de maintenance SAV, 4 ingénieurs de Bureau d'études

FABRICATION FRANCAISE

L'hygiène, notre priorité

Dans un cabinet dentaire, les sources et sujets de contamination sont nombreux : unités de soins, patients, praticiens.

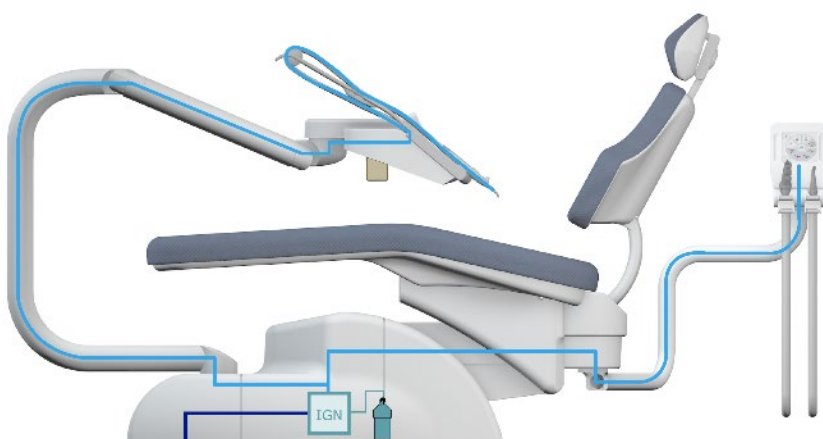
Précurseurs dans la décontamination depuis 40 ans, nous avons créé le **système de décontamination intégré et automatisé IGN-CALBENIUM®** permettant la désinfection des unités dentaires et le traitement de l'eau afin d'obtenir zéro germe à la sortie des sprays.

Ce système mondialement reconnu **évite toute contamination virale et bactérienne, post-opératoire ou croisée**, et protège le patient, le professionnel dentaire et son assistant(e) des agents pathogènes présents dans l'eau.

Adaptable à tout équipement dentaire, **ce système assure une déconnexion entre l'eau d'arrivée et l'eau des sprays** conforme à la norme NF EN 1717 (protection contre la pollution de l'eau potable).

Depuis 10 ans, nous effectuons des contrôles bactériologiques sur les 40 fauteuils AIREL-QUETIN installés à l'hôpital Charles Foix, pour confirmer l'efficacité de notre système de décontamination.

Notre système de décontamination a obtenu d'excellents résultats lors de la réalisation de la thèse de M. Damien COSTA pour l'obtention du Grade de Docteur de l'Université de Poitiers (Faculté de Médecine et Pharmacie) sur l'« Analyse de l'écologie microbienne des conduites d'eau d'unités de soins dentaires ». (Dossier complet et études disponibles en annexes).



Proposition technique

CONFIGURATION OBLIGATOIRE

Unité dentaire ergonomique

REF. 1900.000R4

EQUIPEMENT QUETIN PE9 AVEC CART NEO.2

REF. 1960.100

FAUTEUIL PE9 NEO.2 ASSISE PLATE



Le fauteuil : caractéristiques

- Mouvements obtenus par **vérins électriques** particulièrement fiables (technique à vis sans fin)
- Montée-descente de **grande amplitude** par parallélogramme déformable. Positions : **basse 50 cm et haute 90 cm** (encombrement disponible en annexe)
- Capacité de levage : **jusqu'à 180 Kg**
- **Allongement compensé** du dossier **sans élongation** du corps du patient jusqu'à la position couchée (pas d'effet de déshabillage)
- **4 programmations (+ 1 position personnalisée)** électroniques à micro-processeur avec mémorisation de la dernière position patient
- **Dossier large et très fin d'épaisseur** et échancré autorisant toutes les positions de travail.
- **Sécurité** d'utilisation, sécurité enfant, sécurité retour à zéro
- **Housse de protection** pour les pieds

La sellerie

- **Sellerie hygiénique**, lisse, résistante avec **mousse à mémoire de forme sans CFC ni HCFC**
- Revêtement similicuir, au choix dans une large gamme de couleurs, sans phtalates, anti feu M4 et répondant aux normes REACH :



blanc marbre
F4351-10120



coton
F4351-20162



poudre
F4351-20293



nude
F4351-20322



brume
F4351-20161



cendre
F4351-20150



granit
F4351-20154



gris galet
F4351-07445



café
F4351-5015



noir
F4351-0002

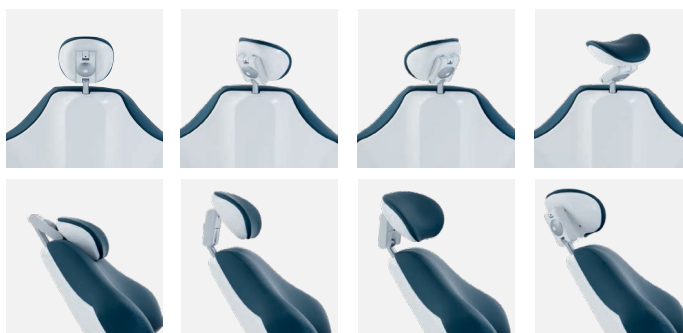


REF. 1960.101R

TETIERE TRIPLE ARTICULATION ASSISTANCE PNEUMATIQUE

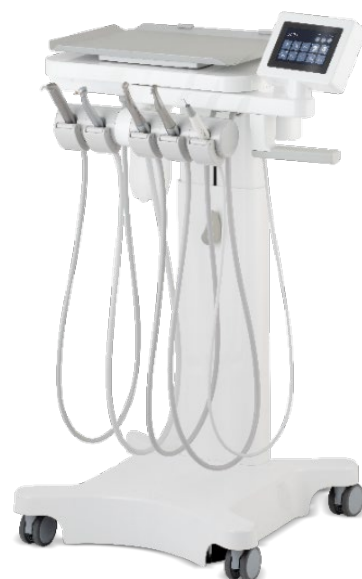
Têtière à assistance pneumatique : mouvement latéral et rotatif

- ➔ La têtière triple articulation s'adapte parfaitement à toute position de la tête du patient pour optimiser au mieux son confort.
- ➔ Un seul bouton règle le mouvement latéral, la rotation et le coulissement vertical, dont les mouvements sont assistés pneumatiquement.
- ➔ Elle peut être aussi positionnée pour accueillir des enfants (travail pédodontiste).
- ➔ Dans cette proposition, 2 appui-main sont ajouté de chaque côté de la têtière pour que le praticien puisse s'appuyer autour de la tête du patient



Sur la base de la tablette cordons pendants, le cart mobile est peu encombrant, et d'une mobilité exemplaire. Ambidextre, l'écran/clavier peut être positionné à gauche comme à droite en quelques secondes, sans déplacer le cart.

- ➔ Cart mobile sur 4 roulettes à double galet
- ➔ Ajustable en hauteur
- ➔ Boîte technique intégrée
- ➔ Le cart peut recevoir 6 instruments sur cordons silicones à sélection automatique.
- ➔ Clavier tactile NEO.2
- ➔ Commande, programmation et gestion des différentes fonctions par clé USB.
- ➔ Pédale de commande
- ➔ Fourni avec 1 plateau d'instrumentation 37x29cm.
- ➔ Fourni avec bouteille d'eau de spray pressurisée, prévu pour contenir le désinfectant CALBENIUM



L'écran tactile NEO.2

- ➔ L'écran **tactile rétro-éclairé monochrome et facilement nettoyable** est situé sur la tablette et pilote les différentes fonctions (fauteuil, mémorisation des programmes fauteuil, réglages des instruments, appel assistante, ouverture de porte)..
- ➔ Les programmes de chaque praticien sont mémorisés sur une clé USB. Ce paramétrage concerne non seulement les réglages des positions du fauteuil mais aussi la mémorisation des fonctions de chaque instrument selon les traitements à appliquer.
- ➔ L'écran est totalement étanche, **facilement nettoyable** pour une hygiène totale.
- ➔ Dès qu'un instrument est sélectionné, un écran de contrôle et de réglage s'affiche automatiquement :



Moteur à induction :

Affichage et présélection de la vitesse des moteurs



Détartreur piézoélectrique :

Réglage de la puissance, sélection des modes paro/endo/détartreur



Turbine lumière :

Réglage de l'intensité de la lumière, réglages des débits d'air et d'eau des sprays

- ➔ **Pour tous les instruments** : Alternospray, chip air et chip eau

Instruments :

REF. 1900.230

MICRO-MOTEUR ELECTRIQUE BIENAIR MCX LED



A induction sans charbons, vitesse variable de **1.000 à 40.000 t/mn** à couple constant, avec spray interne variation du moteur, lumière intégrée, inversion du sens de rotation, refroidissement du micro-moteur par air. Stérilisable sans protection, à roulements à billes lubrifiés à vie.

REF. 1900.220R

KIT CORDON PNEUMATIQUE AVEC TURBINE DENTALICA CHRONO 6KL LED



Turbine **en titane de la gamme Chrono Précision Tech** très silencieuse avec seulement 56 dBA. Double revêtement Dual Coat, roulements en céramique, éclairage Led

REF. 9CO-020

CONTRE-ANGLE DENTALICA CHRONO 61L LED BAGUE BLEUE



Contre-angle **bague bleue transmission intégrale avec lumière Led** de la ligne Precision-Tech. **Double revêtement Titanium Dual Coat** des surfaces, joint renforcé, refroidissement optimisé de la fraise et engrenages en Carbone

FORMATIONS COMPLEMENTAIRES A LA DEMANDE DES UTILISATEURS

FORMUTYL-RESAH

FORMATION DES UTILISATEURS

- La formation des utilisateurs sera assurée sur place par l'installateur du matériel.
- Elle se fait par groupe de 6 personnes maximum et dure environ une heure.
- La formation est axée sur l'utilisation et l'entretien courant organisée conformément aux protocoles liés à l'hygiène et la décontamination.

FORMATIONS DES TECHNICIENS ET INGENIEURS BIOMEDICAUX

FORMUTYL-RESAH

FORMATION TECHNIQUE

- La formation technique sera assurée sur place par l'installateur du matériel.
- Elle se fait par groupe de 6 personnes maximum et dure environ une heure.
- La formation est axée sur la maintenance des équipements.

MAINTENANCE CURATIVE OU CORRECTIVE

1000.2261T

FORMATION TECHNIQUE

- Le nombre d'interventions n'est pas limité pendant la durée du contrat.
- Sont inclus dans la maintenance curative les coûts du déplacement, de la main d'œuvre du technicien et les pièces détachées
- La gratuité des interventions n'est pas effective dans le cas d'une intervention liée à un nettoyage ou un entretien normalement réalisé par le bénéficiaire (nettoyage de cuve d'aspiration, graissage de turbine, etc...) ou dans le cas de l'installation d'une pièce fournie par le bénéficiaire (ampoule, filtre, rotor, etc...).
- Dans le cas où le technicien de la société AIREL ne pourrait dépanner immédiatement le matériel défectueux ou que la réparation fasse l'objet d'un devis, AIREL s'engage, en fonction de ses disponibilités, à prêter au bénéficiaire un matériel similaire à celui défectueux.
- A l'issue de chaque visite, le technicien de la société AIREL, établira un rapport dont un exemplaire sera remis au bénéficiaire, après signature. Sur cet imprimé seront indiqués la date de la visite, le temps passé chez l'utilisateur et les pièces remplacées. Le bénéficiaire et le technicien de la société AIREL sont invités à y formuler par écrits leurs observations éventuelles.
- Le contrat est conclu pour une durée de 1 an à compter de la date de signature.

MAINTENANCE PREVENTIVE

1000.2040T

MAINTENANCE PREVENTIVE

Durée : 1h30 - Fréquence : 1 fois par an

Fauteuil

- Inspecter l'état de la sellerie.

Unit

- Vérifications : des fins de courses et les programmations, du bon fonctionnement de la marche forcée, du fonctionnement du régulateur d'eau, de la pression d'air, du système de récupération d'amalgames
- Remplacement annuel : le filtre d'eau général.

Bras

- Réglages du frein, de ressort d'équilibrage
- Vérification les différentes rotations et butées.

Tablette

- Vérification : du bon fonctionnement du Calbépuls. de l'étanchéité générale, du fonctionnement des sprays des instruments. Test des fonctionnalités de l'écran. Ontrôle du bras de plateau.
- Remplacement annuel : filtre dans le Calbépuls, joint du pot de Calbépuls, film de protection de l'écran.

Instruments

- Seringue multifonctions – Vérifier le fonctionnement et nettoyer l'embout si nécessaire.
- Turbine – Vérifier le fonctionnement et contrôler la pression de l'air d'entraînement.
- Micromoteur – Vérifier le fonctionnement, contrôler l'air de refroidissement.
- Changer joints du nez du moteur : Bienair
- Changer joint d'eau du moteur Bien Air
- Détartreur – Changer les joints et vérifier le fonctionnement
- Lampe à photopolymériser – Vérifier le fonctionnement
- Caméra vidéo – vérifier le fonctionnement.

Aspiration

- Vérification des contacts des ampoules reed, du fonctionnement de l'Aspisept.

Crachoir / Jet de verre

- Vérification du fonctionnement des commandes de crachoir et jet de verre et réglage le débit d'eau des jets si nécessaire. Si pas de crachoir vérification de la présence et de l'état des bouchons.

Eclairage / Support écran

- Vérifications : de la compensation du ressort de bras, du bon fonctionnement de l'éclairage. de la fixation support écran.

Pédale

- Vérification : du bon fonctionnement de la pédale
- Changement annuel : des pieds antidérapants et nettoyage de la pédale.

Final :

- Nettoyage de l'unit avec du « Calbenium Spray »
- Vérification du fonctionnement de l'équipement une fois l'intervention terminée.

EQUIPEMENTS COMPLEMENTAIRES NON OBLIGATOIRES - PSEF

REF. 9B-453

CONTRE ANGLE BIENAIR MICRO-SERIE 1 :5 BAGUE ROUGE LUMIERE

Contre-angle 1:5 L micro-chaînes avec lumière led, multiplicateur par 5, lumière par conducteur de verre optique, corps inox, optimisation avec bouton avec système anti-surchauffe, fils d'instrument Ø 1.6 mm, valve anti-retour.



REF. 9B-432

CONTRE ANGLE BIENAIR 10 :1 LUMIERE BAGUE VERTE

Contre-angle réducteur par 10, corps inox, irrigation interne, lumière par 2 barreaux de verre optique



REF. 1900.205

PEDALE DE COMMANDE PROGRESSIVE FILAIRE

Les instruments peuvent être commandés par une **pédale unique progressive latéralement**. Cette pédale permet la liberté totale des mains en respectant les règles d'hygiène :

- ➔ commandes chip-blower, vitesse turbine, spray turbine, vitesse variable moteur, spray moteur, détartreur.
- ➔ permet de commander des programmes du fauteuil ainsi que des ajustements des positions.



REF. 1960.300

SUPPORT ASPIRATION PE9 AMBIDEXTRE



ASPISEPT



FILTRE



Le système d'aspiration est fixé sur bras articulé avec clavier de commande et plateau :

- ➔ **Sur double bras articulé : fixé à l'arrière du fauteuil en position ambidextre** permettant de la passer à droite ou à gauche de l'unit.
- ➔ Commandes sur support aspiration : crachoir, fauteuil, appel assistante, ouverture de porte, programmation fauteuil, décontamination
- ➔ Le support peut recevoir différents cordons à déclenchement automatique par sélection pneumatique (seringue assistante, lampe à polymériser, caméra intra-buccale, etc...)

- ➔ Chaque cordon est protégé par un filtre individuel
- ➔ La sélection des canules se fait automatiquement et individuellement.
- ➔ Possibilité d'utiliser les deux canules en même temps
- ➔ Livré avec :
 - 1 cordon d'aspiration déconnectable pour petite canule d'aspiration ou canule de pompe à salive.
 - 1 cordon d'aspiration déconnectable pour canule d'aspiration à gros débit.
 - Tablette cervicale orientable en aluminium 18x28 cm.
 - **ASPISEPT®**: Système intégré de décontamination au CALBENIUM® des tuyaux d'aspiration qui permet de nettoyer chaque jour ou entre chaque patient l'intérieur des cordons

REF. 5200.800

CART MOBILE NEO.2 INDEPENDANT

Sur la base de la tablette cordons pendants, le cart mobile est peu encombrant, et d'une mobilité exemplaire. Ambidextre, l'écran/clavier peut être positionné à gauche comme à droite en quelques secondes, sans déplacer le cart. L



- ➔ Cart mobile sur 4 roulettes à double galet
- ➔ Ajustable en hauteur
- ➔ Boîte technique intégrée
- ➔ Le cart peut recevoir 6 instruments sur cordons silicones à sélection automatique.
- ➔ Clavier tactile NEO.2
- ➔ Commande, programmation et gestion des différentes fonctions par clé USB.
- ➔ Pédale de commande
- ➔ Fourni avec 1 plateau d'instrumentation 37x29cm.
- ➔ Fourni avec bouteille d'eau de spray pressurisée, prévu pour contenir le désinfectant CALBENIUM

L'écran tactile NEO.2

- ➔ L'écran **tactile rétro-éclairé monochrome et facilement nettoyable** est situé sur la tablette et pilote les différentes fonctions (fauteuil, mémorisation des programmes fauteuil, réglages des instruments, appel assistante, ouverture de porte)..
- ➔ Les programmes de chaque praticien sont mémorisés sur une clé USB. Ce paramétrage concerne non seulement les réglages des positions du fauteuil mais aussi la mémorisation des fonctions de chaque instrument selon les traitements à appliquer.
- ➔ L'écran est totalement étanche, **facilement nettoyable** pour une hygiène totale.

Instruments :

➔ Seringue LUZZANI multifonctions



3 fonctions : air/eau/spray froid, corps en inox **autoclavable à 135°** avec système de connexion d'embouts jetables **RISKONTROL**. Livrée avec un lot d'embouts jetables (quel qu'en soit le modèle).

→ **Micro-moteur électrique BIENAIR MCX LED**



A induction sans charbons, vitesse variable de **1.000 à 40.000 t/mn** à couple constant, avec spray interne variation du moteur, lumière intégrée, inversion du sens de rotation, refroidissement du micro-moteur par air. Stérilisable sans protection, à roulements à billes lubrifiés à vie.

→ **Kit cordon pneumatique avec turbine DENTALICA CHRONO 61L Led**



Turbine **en titane de la gamme Chrono Précision Tech** très silencieuse avec seulement 56 dBA. Double revêtement Dual Coat, roulements en céramique, éclairage Led

→ **Contre-angle DENTALICA CHRONO 61L bague bleue Led**



Contre-angle **bague bleue transmission intégrale avec lumière Led** de la ligne Precision-Tech. **Double revêtement Titanium Dual Coat** des surfaces, joint renforcé, refroidissement optimisé de la fraise et engrenages en Carbone

→ **kit détartreur SATELEC NEWTRON**



Détartreur à ultrasons piézo-électrique par effet de cavitation, absence d'échauffement de la pièce à main. Fréquence de vibration : 28 à 36 KHz. Pièce à main autoclavable et livrée avec 3 inserts n°1, n°2 et 10P.

REF. 1900.400

CRACHOIR PE9

- Fixé à l'arrière du fauteuil en **position ambidextre**
- Cuvette rotative et orientable pour s'approcher au mieux du patient
- Cuvette en porcelaine amovible et facilement nettoyable
- Eau au verre et rinçage de cuvette simultanés par programmation ou indépendants.
- Intègre le système **IGN CUSPIDOR** de décontamination de la cuvette par passage de l'eau de rinçage sur une cartouche soluble désinfectante.



REF. 1900.411

RECUPERATEUR D'AMALGAMES DURR DENTAL CAS1

Situé à l'intérieur de l'unit et non dans une boîte externe :

- double fonction : séparation à 2 niveaux et récupération d'amalgames.
- débit de 4 l/mn
- taux de récupération : 95%
- volume utile de la cassette : 90 cm³
- petite taille, compact et discret



- entraînement puissant permettant le fonctionnement continu pendant de nombreuses heures

REF. 2421.000

ECLAIRAGE GCOMM POLARIS EN VERSION PLAFONNIERE

- Eclairage de nouvelle génération constitué de 10 leds de 1W.
- Donne un champ opératoire de 70x140 mm, avec une température de couleur variable de 4.200° K à 6.000° K et une puissance variable de 28.000 à 50.000 Lux, sans ombres portées et sans chaleur.
- Poignées facilement démontables pour stérilisation
- Puissance consommée : < 20 W.
- Durée de vie des leds : 50.000 heures



REF. 2110.101

SIEGE OPERATEUR SYNCRO

- Réglable en hauteur avec rotation sur lui-même.
- Dossier ergonomique renforcé pour un meilleur confort
- Réglage latéral pour un positionnement ergonomique sans pression sur les cuisses
- Mobile sur 5 roulettes à double galet.
- Embase avec repose pieds.
- Même choix de selleries que le fauteuil patient.



REF. 2110.111

SIEGE OPERATEUR ASSIST

- Réglable en hauteur avec rotation sur lui-même.
- Mobile sur 5 roulettes à double galet.
- Embase avec repose pieds.
- Dossier courbe pour un bon maintien du dos.
- Même choix de selleries que le fauteuil patient.



REF. 1900.840

DETARTREUR SATELEC NEWTRON

- Disposition sur console

Détartreur à ultrasons piézo-électrique par effet de cavitation, absence d'échauffement de la pièce à main. Fréquence de vibration : 28 à 36 KHz. Pièce à main autoclavable et livrée avec 3 inserts n°1, n°2 et 10P.



REF. 9NK-641

CONTRE-ANGLE VERT TI-ENDO 128 NSK

Contre-angle Ti Endo endodontique Réducteur par 128 avec bague d'ajustement. Débrayable, 4 niveaux de réglage du couple (0,25 - 0,5 - 1,0 - 3,0 Ncm), tête petite, corps en titane, rotation 360°, vitesse de rotation de 312 tr/min. S'adapte à toutes les marques de limes Ni-Ti.



➔ Disposition sur console

Sa visée à 105° la distingue des autres caméras du marché et vous permet une meilleure exploration des régions distales, cet angle de vue optimisé permet une parfaite visibilité même dans les zones étroites ou à accès difficile.

La caméra Sopro 617 est dotée d'un autofocus permettant une mise au point automatique. Sa grande profondeur de champ vous procure une image nette en toutes circonstances.

Caractéristiques :

- ➔ Capteur CCD 1/4" haute sensibilité
- ➔ Résolution : (752x582) PAL ; (768x494) NTSC
- ➔ Définition : 470 lignes
- ➔ Sensibilité : 2 lux
- ➔ Eclairage : 8 LED
- ➔ Réglage : automatique
- ➔ Image non-inversée
- ➔ Angle de vue : 80° (visée 105°)
- ➔ Longueur du câble : 2,5 m
- ➔ Poids : 55 g



Moteur d'aspiration à anneau d'air

Pour 1 poste avec capot

- ➔ Volume d'air aspiré : 80 m3/h d'air pour 1 poste de travail
- ➔ Dépression : 1650 mm H2O
- ➔ Puissance : 0,4 kW
- ➔ Niveau sonore : capoté – 58 dB(A)



➔ Disposition sur tablette porte-instruments fouets

3 fonctions : air/eau/spray froid, corps en inox **autoclavable à 135°** avec système de connexion d'embouts jetables **RISKONTROL**. Livrée avec un lot d'embouts jetables (quel qu'en soit le modèle).



Lampe à polymériser sur un spectre de lumière de **420 à 480 nm**, rapide et puissante (**1100 mW/cm²**) à **lumière LED** (longue durée de vie). 3 programmes : rapide, pulsé et progressif. Polymérisation de tous les composites sur une épaisseur de 2 mm en **6 à 12 secondes**.



utilisant du **CALBENIUM®** dilué, **totalemtent indépendant du réseau de ville**

Bouteille pressurisée remplie de CALBENIUM :

- Le réservoir de 75 CL de **CALBENIUM®** offre une **asepsie permanente** de l'unit et du champ opératoire.



Le CALBENIUM® offre une aseptie permanente de l'unit et du champ opératoire.

- Le réservoir de 1L de CALBENIUM® offre une **asepsie permanente** de l'unit et du champ opératoire.
- Le **CALBENIUM®** permet **d'éliminer tous les problèmes de tartre et de biofilm** se trouvant dans l'équipement dentaire.
- Le **CALBENIUM®** protège le praticien et l'assistante des **contaminations aéroportées** due à la projection du brouillard des sprays.
- Le **CALBENIUM®** favorise également l'alésage endodontique, les prises d'empreintes et leurs asepties, la tenue des composites, les détartrages, les extractions, la parodontologie, les effets post-opératoires, la communication, la prévention et le confort du patient (goût agréable en bouche).

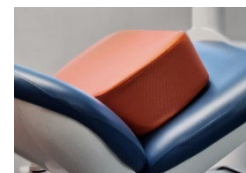


Efficace et certifié

Le Calbénium® 2 % est efficace contre les Pseudomonas Aeruginosa et les Staphylococcus Aureus (réduction minimale de 5 log10 CFU) selon la norme NF EN 1040 : 2006 ; Staphylococcus Aureus, Pseudomonas Aeruginosa, Enterococcus Hirae et L.Pneumophila selon la norme NF EN 13727+A2 : 2015 ; Coronavirus humain E229, adénovirus type 5 et Norovirus murin selon la norme NF EN 14476+A2 : 2019. Le CALBENIUM® est marqué CE comme un dispositif médical de classe IIa conforme aux exigences de la directive européenne 93/42/CEE.

Pour que le soin soit plus facile avec les petits, le coussin enfant permet de les rehausser à la bonne hauteur de tête.

Sellerie identique au fauteuil.



FORMATIONS – PSEF



FORMATION TECHNICIEN NIVEAU 1

- La formation technicien de niveau 1 a pour but la réalisation d'actions simples nécessaires à l'exploitation et réalisées sur des éléments facilement accessibles en toute sécurité.
- Ce type d'opération peut être effectué par l'utilisateur du bien avec, le cas échéant, les équipements de soutien intégrés au bien et à l'aide des instructions d'utilisation.
- Le programme de cette formation portera sur la maintenance préventive et la maintenance curative des équipements proposés.
- Un certificat sera délivré à chacun des techniciens ayant participé à la formation.
- Cette formation se fera sur les lieux de l'installation avec le technicien qui installe le matériel.



FORMATION TECHNICIEN NIVEAU 2

- La formation niveau 2 a pour but la réalisation d'actions qui nécessitent des procédures simples et/ou de mise en œuvre simple. Ce type d'actions de maintenance est effectué avec les procédures détaillées et des instructions de maintenance.
- Ce type d'actions de maintenance est effectué par un personnel qualifié avec les procédures détaillées et les équipements de soutien définis dans les instructions de maintenance.
- Un personnel est qualifié lorsqu'il a reçu une formation lui permettant de travailler en sécurité sur un bien présentant certains risques potentiels, et est reconnu apte pour l'exécution des travaux qui lui sont confiés, compte tenu de ses connaissances et de ses aptitudes.
- Un certificat sera délivré à chacun des techniciens ayant participé à la formation.
- Le programme de cette formation portera sur la maintenance préventive et la maintenance curative des équipements proposés.
- Cette formation se fera sur les lieux de l'installation avec le technicien qui installe le matériel.



FORMATION TECHNICIEN NIVEAU 3

- La formation niveau 3 a pour but la réalisation d'opérations qui nécessitent des procédures complexes.
- Ce type d'actions de maintenance est effectué par un technicien qualifié avec les procédures détaillées et les équipements de soutien définis dans les instructions de maintenance.
- Un technicien est qualifié lorsqu'il a reçu une formation lui permettant de travailler en sécurité sur un bien présentant certains risques potentiels, et est reconnu apte pour l'exécution des travaux qui lui sont confiés, compte tenu de ses connaissances et de ses aptitudes.
- Un certificat sera délivré à chacun des techniciens ayant participé à la formation.
- Le programme de cette formation portera sur la maintenance curative des équipements proposés.
- Cette formation se fera à l'usine de Champigny-sur-Marne (94)



MAINTENANCE TOUS RISQUES HORS CASSE

- La société AIREL, s'engage à intervenir dans les plus brefs délais, sur simple demande écrite ou téléphonique du bénéficiaire, en cas de panne sur le matériel objet du contrat. Le nombre d'interventions n'est pas limité pendant la durée du contrat.
- Les coûts du déplacement et de la main d'œuvre du technicien ainsi que les pièces détachées défectueuses et remplacées ne feront l'objet d'aucune facturation supplémentaire.
- Inclue la maintenance préventive.
- La gratuité des interventions n'est pas effective dans le cas :
 - d'une intervention liée à un nettoyage ou un entretien normalement réalisé par le bénéficiaire (graissage de turbine, etc...)
 - dans le cas de l'installation d'une pièce fournie par le bénéficiaire (filtre, rotor, etc...).
 - de la casse d'un matériel
- Dans le cas où le technicien de la société AIREL ne pourrait dépanner immédiatement le matériel défectueux ou que la réparation fasse l'objet d'un devis, AIREL s'engage, en fonction de ses disponibilités, à prêter au bénéficiaire un matériel similaire à celui défectueux.
- A l'issue de chaque visite, le technicien de la société AIREL, établira un rapport dont un exemplaire sera remis au bénéficiaire, après signature. Sur cet imprimé seront indiqués la date de la visite, le temps passé chez l'utilisateur et les pièces remplacées. Le bénéficiaire et le technicien de la société AIREL sont invités à y formuler par écrits leurs observations éventuelles.



MAINTENANCE TOUS RISQUES CASSE INCLUSE

- La société AIREL, s'engage à intervenir dans les plus brefs délais, sur simple demande écrite ou téléphonique du bénéficiaire, en cas de panne ou casse sur le matériel objet du contrat. Le nombre d'interventions n'est pas limité pendant la durée du contrat.
- Inclue la maintenance préventive.
- Les coûts du déplacement et de la main d'œuvre du technicien ainsi que les pièces détachées défectueuses et remplacées ne feront l'objet d'aucune facturation supplémentaire.
- La gratuité des interventions n'est pas effective dans le cas :
 - d'une intervention liée à un nettoyage ou un entretien normalement réalisé par le bénéficiaire (graissage de turbine, etc...)
 - dans le cas de l'installation d'une pièce fournie par le bénéficiaire (filtre, rotor, etc...).
- Dans le cas où le technicien de la société AIREL ne pourrait dépanner immédiatement le matériel défectueux ou que la réparation fasse l'objet d'un devis, AIREL s'engage, en fonction de ses disponibilités, à prêter au bénéficiaire un matériel similaire à celui défectueux.
- A l'issue de chaque visite, le technicien de la société AIREL, établira un rapport dont un exemplaire sera remis au bénéficiaire, après signature. Sur cet imprimé seront indiqués la date de la visite, le temps passé chez l'utilisateur et les pièces remplacées. Le bénéficiaire et le technicien de la société AIREL sont invités à y formuler par écrits leurs observations éventuelles.



MAINTENANCE PARTAGEE

- ➔ Maintenance partagée réalisée par le technicien de l'établissement à la condition qu'il est suivi la formation de Niveau 2
- ➔ Maintenance tous risques réalisée par le technicien AIREL

EXTENSION DE GARANTIE -PSEF

1900.2040

EXTENSION DE GARANTIE DE 1, 2, 3 4 ou 5 ANS

Extension de garantie sur les pièces détachées AIREL-QUETIN dans le cadre des conditions générales de garantie fabricant du groupe AIREL/QUETIN.

Cette prestation comprend la maintenance préventive et la maintenance tous risques.

REPRISE DE MATERIEL-PSEF

1990.900

REPRISE D'ANCIENS EQUIPEMENTS EN FIN DE VIE

Nos techniciens assurent le démontage et la récupération de vos équipements qui seront ensuite traités puis recyclés.

REF. 9JU-404

RADIO HAUTE FREQUENCE OWANDY RX PORTABLE

L'Owandy-RX Portable est l'un des appareils à rayons-X dentaire le plus léger du marché. Il est donc facile à manipuler et à positionner

Il est possible d'obtenir des images d'une qualité inégalable, aussi bien avec un capteur OPTEO ou ONE que le lecteur de plaques Owandy-CR². S'adapte aux différents récepteurs sur le marché (films, capteurs numériques, système ERLM).

Spécifications techniques :

- Poids : 1,8kg
- Haute définition avec un point focal de 0,3mm
- Courant puissant de 3mA
- Batterie longue durée : jusqu'à 300 images avec une seule charge
- Chargement simple sur socle
- Utilisable avec une seule main



REF. 9T-631

BASE MOBILE POUR RADIO CARESTREAM

Pour radio CARESTREAM CS2200



REF. 8500.010

ALPHACLEAN OXY'PHARM 18L Version 18 Litres

REF. 8500.020

ALPHACLEAN OXY'PHARM 27L Version 27 Litres

INTEGRABLE DANS MEUBLE DE STERILISATION

Alpha Clean est un auto-laveur qui permet le traitement automatique et complet de tous les instruments après usage et avant stérilisation.

Du pré-trempe jusqu'au séchage, Alpha Clean réalise l'intégralité des opérations de pré-désinfection. Un unique produit (le Clean One) est dosé automatiquement à chaque cycle permettant un dosage minimum du produit à 0,5%, réduisant ainsi le coût du cycle et donc du traitement des instruments.

Toutes les phases (trempage, rinçage, nettoyage, pré-désinfection et séchage) sont réalisées sur un cycle complet de 45 min.

Alpha Clean s'encastre dans tous les mobiliers standards. Il préserve la place dans l'espace de stérilisation et des plans de travail.

Fonctionnement automatique en 5 étapes : Phase de pré-désinfection (trempage), phase de nettoyage, phase de rinçage, phase de séchage.



REF. 8000.002 PRODUIT CLEAN ONE POUR ALPHACLEAN - 2x 5 LITRES

La solution **Clean One+** est un détergent pré-désinfectant liquide pour les instruments thermostables et thermosensibles compatible uniquement avec les appareils de la gamme Alpha Clean.

Clean One+ a un spectre d'efficacité : bactéricide, levuricide et virucide.

La solution Clean One+ à la particularité d'être totalement biodégradable, aucun résidu n'y est déposé sur les instruments après avoir effectué le traitement.

Disponible en bidon de 5L.

Activité bactéricide selon EN 13727 et EN 14561 – dosage : 5 ml/l (0.5%), 15 min, 20°C.

Activité levuricide selon EN 13624 et EN 14562 – dosage : 5 ml/l (0.5%), 15 min, 20°C.



REF. 9IC-500 ENSEMBLE DE MEUBLES BOIS INTERCONTIDENTAL SERIE EDO

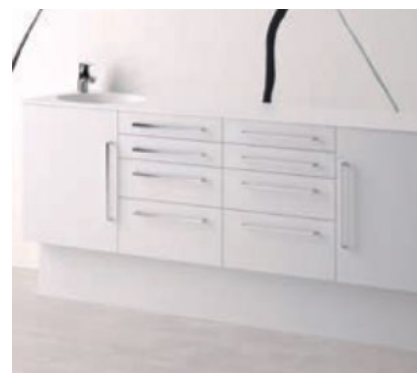
Ensemble de meubles composé de 4 éléments bois :

- ➔ 1 meuble 1 porte avec étagère intérieure réglable
- ➔ 2 meubles 4 tiroirs
- ➔ 1 meuble lavabo 1 porte et robinetterie
- ➔ 1 pack de 8 intérieurs de tiroir

Longueur : 2m, Profondeur réduite : 48 cm

Plan de travail blanc en résine.

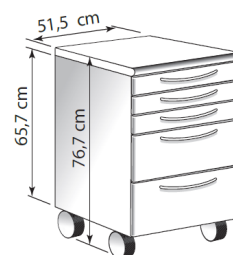
Choix de 3 coloris.



REF. 9IC-007 MEUBLE BOIS MOBILE INTERCONTIDENTAL

Meuble bois mobile sur 4 roulettes

- ➔ avec 5 tiroirs
- ➔ plateau en Béton de Synthèse SMO



REF. 9C-103 MOTEUR D'ASPIRATION CATTANI UNIJET 75

Moteur d'aspiration à anneau d'air

Pour 1 poste avec capot

- ➔ Volume d'air aspiré : 80 m³/h d'air pour 1 poste de travail
- ➔ Dépression : 1650 mm H₂O
- ➔ Puissance : 0,4 kW
- ➔ Niveau sonore : capoté – 58 dB(A)



Pour 2 postes éloignés

Moteur d'aspiration Uni-Jet 40 Aspiration à anneau humide à variation de fréquence électronique

- ➔ Avec séparateur d'amalgame hydrocyclonique ISO 18 l/mn - 98,1 %
- ➔ Dépression compensée de 200 mbar
- ➔ Débit maximal de 1600 l/min (version A)
- ➔ Connexion Wifi disponible pour une supervision du fonctionnement
- ➔ Niveau sonore : 60 dB
- ➔ Dimensions L x H x P : 500 x 650 x 370 mm
- ➔ Poids : 38 kg

**Pour 4 postes éloignés**

Moteur d'aspiration Uni-Jet 40 Aspiration à anneau humide à variation de fréquence électronique

- ➔ Avec séparateur d'amalgame hydrocyclonique ISO 18 l/mn - 98,1 %
- ➔ Dépression compensée de 200 mbar
- ➔ Débit maximal de 1800 l/min (version B)
- ➔ Connexion Wifi disponible pour une supervision du fonctionnement
- ➔ Niveau sonore : 60 dB
- ➔ Dimensions L x H x P : 500 x 650 x 370 mm
- ➔ Poids : 38 kg

**Pour un fauteuil**

Système d'aspiration humide avec centrale électrique et **séparateur d'amalgame** incorporé

- ➔ Tension : 230 V 1~
- ➔ Fréquence : 50 Hz
- ➔ Niveau sonore sans capot : 63 dB(A)
- ➔ Dimensions sans capot : H 47 x l 31 x P 36 cm
- ➔ Poids sans capot : 16 Kg
- ➔ Récupérateur d'amalgames : CA4 incorporé
- ➔ Unité de rinçage intégrée
- ➔ Taux de récupération CA4 : 98,9%



Pour deux fauteuils en simultan .

Modulaire avec un moteur d'aspiration radial tr s performant, efficace en  nergie et un niveau de s paration disjoint

- Tension : 230 V 1~
- Fr quence : 50 Hz
- D bit en passage libre : 900 l/mn max.
- D pression : 160 mbar max.
- Niveau sonore sans capot : 53 dB(A)
- Dimensions sans capot : H 77 x l 52 x P 48 cm
- Poids sans capot : 40 Kg
- R cup rateur d'amalgames incorpor 

**Pour quatre praticiens en simultan **

Modulaire avec un moteur d'aspiration radial tr s performant, efficace en  nergie et un niveau de s paration disjoint.

- Tension : 230 V 1~
- Fr quence : 50 Hz
- D bit en passage libre : 2300 l/mn max.
- D pression : 145 mbar max.
- Niveau sonore sans capot : 61 dB(A)
- Dimensions sans capot : H 77 x l 52 x P 48 cm
- Poids sans capot : 55 Kg
- R cup rateur d'amalgames incorpor 

**Pour trois fauteuils**

Syst me d'aspiration humide avec centrale  lectrique et **s parateur d'amalgame** incorpor 

- Tension : 400 V 3~
- Fr quence : 50 Hz
- Niveau sonore sans capot : 65 dB(A)
- Dimensions sans capot : H 95 x l 63 x P 61 cm
- Poids sans capot : 59 Kg
- R cup rateur d'amalgames : CA4 incorpor 
- Taux de r cup ration CA4 : 98,9%



REF. 9D-141

ASPIRATION CHIRURGICALE MOBILE PACK VC65 DÜRR DENTAL

Cette solution innovante de pompe à pistons permet de séparer facilement les différentes substances et de les collecter dans un système de bocal à sécrétions, facile à manipuler. VC 65 Dürr Dental s'utilise en effet avec des poches à usage unique avec gélifiant intégré, qui recueillent le sang et les autres fluides. Après chaque traitement, il vous suffit de jeter la poche à usage unique et d'en insérer une nouvelle dans le bocal pour que votre aspiration chirurgicale soit de nouveau prête à l'emploi pour une prochaine intervention.

- ➔ Moteur à pistons pour toujours plus de fiabilité et d'efficacité
- ➔ Niveau sonore : 44 dB
- ➔ Volume d'aspiration : 65 litres/mn
- ➔ Dépression constante jusqu'à 910 mbars, avec une montée à 800 mbars en 7 secondes,
- ➔ Support du tuyau flexible adapté aux canules à usage unique
- ➔ Cart mobile avec pied plein pour rangement de la pédale de commande



REF. 9D-011

COMPRESSEUR DÜRR DENTAL PRIMO

Pour 1 poste

Durée de mise en fonctionnement à 100%, aucun temps de régénération nécessaire

Air comprimé constant sec, propre et sans huile avec un fonctionnement en continu

- ➔ Volume débité à 5 bars 61/71 l/mn
- ➔ Cuve de 20 litres
- ➔ Plage de pression : 6 à 7,8 bars
- ➔ Niveau sonore : 65/66 dB(A)
- ➔ Dimensions : H 69 x l 49 x P 47 cm
- ➔ Poids : 45 kg



REF. 9D-021

COMPRESSEUR DÜRR DENTAL DUO

Pour 2 postes

Durée de mise en fonctionnement à 100%, aucun temps de régénération nécessaire

Air comprimé constant sec, propre et sans huile avec un fonctionnement en continu

- ➔ Volume débité à 5 bars 125/145 l/mn
- ➔ Cuve de 20 litres
- ➔ Plage de pression : 6 à 7,8 bars
- ➔ Niveau sonore : 66 dB(A)
- ➔ Dimensions : H 69 x l 49 x P 47 cm
- ➔ Poids : 50 kg



Pour 3 postes

Durée de mise en fonctionnement à 100%, aucun temps de régénération nécessaire

Air comprimé constant sec, propre et sans huile avec un fonctionnement en continu

- ➔ Volume débité à 5 bars 181 l/mn
- ➔ Cuve de 50 litres
- ➔ Plage de pression : 6 à 7,8 bars
- ➔ Niveau sonore : 67 dB(A) Dimensions : H 76 x l 74 x P 52 cm
- ➔ Poids : 80 kg

**Pour 4 postes**

Adaptation facile de la plage de pression grâce à la commande électronique

Grande sécurité de fonctionnement grâce à deux groupes fonctionnant indépendamment l'un de l'autre

- ➔ Volume débité à 5 bars 253/292 l/mn
- ➔ Cuve de 50 litres
- ➔ Plage de pression : 6 à 7,8 bars
- ➔ Tension 400 V (3~)
- ➔ Niveau sonore : 69 dB(A)
- ➔ Dimensions : H 79 x l 79 x P 52 cm
- ➔ Poids : 100 kg



La Power Tower Silence PTS 120 combine air comprimé et aspiration dans un boîtier compact. Il contient une alimentation pour un fauteuil sur une surface d'installation de seulement 0,3 m².

La PTS 120/04, pour 1 poste, comprend :

- ➔ 1 groupe compresseur Tornado 1
- ➔ 1 unité d'aspiration combinée VSA 300 S
- ➔ 1 système de dessiccation à fibres membranaires
- ➔ Niveau sonore : 54 dbA
- ➔ Hauteur : 205 cm



REF. 9D-082**POWER TOWER VIEW VSA 600 DURR DENTAL**

Le Power Tower View VSA600 combine dans une unité compacte le groupe compresseur, le réservoir d'air comprimé, le moteur d'aspiration, le dessiccateur à membranes et le récupérateur d'amalgame, en respectant les propriétés thermiques et physiques sur une surface d'installation de seulement 0,4 m².

Pour 2 postes, comprend :

- ➔ 1 compresseur Duo
- ➔ 1 unité d'aspiration combinée VS 600S
- ➔ 1 récupérateur d'amalgame CA4
- ➔ 1 système de dessiccation à fibres membranaires
- ➔ Débit à 5 bars : 115 l/mn
- ➔ Niveau sonore : 54 dbA
- ➔ Dimensions 208 x 64 x 61 cm
- ➔ Hauteur : 205 cm – Poids 275 Kg

**REF. 9D-083****POWER TOWER VIEW VSA 900 DURR DENTAL**

Le Power Tower View VSA600 combine dans une unité compacte le groupe compresseur, le réservoir d'air comprimé, le moteur d'aspiration, le dessiccateur à membranes et le récupérateur d'amalgame, en respectant les propriétés thermiques et physiques sur une surface d'installation de seulement 0,4 m².

Pour 3-4 postes, comprend :

- ➔ 2 groupes compresseurs Duo
- ➔ 1 unité d'aspiration combinée VS 900S
- ➔ 1 récupérateur d'amalgame CA4
- ➔ 1 système de dessiccation à fibres membranaires
- ➔ Débit à 5 bars : 115 l/mn
- ➔ Niveau sonore : 54 dbA
- ➔ Dimensions 208 x 64 x 61 cm
- ➔ Hauteur : 205 cm – Poids 275 Kg

**REF. 9T-203****CAPTEUR CARESTREAM RVG 6200 Taille 1 : 27,6 x 37,7 mm****REF. 9T-2031****CAPTEUR CARESTREAM RVG 6200 Taille 2 : 32,2 x 44,2 mm**

Technologie : capteur, scintillateur, fibre optique

- Haute résolution : 24 paires de lignes par mm
- Epaisseur de la plaque du capteur : 7,3 mm
- Taille du pixel : 18,5 microns
- Nuances de gris : 4096 niveaux de gris



REF. 9T-207
REF. 9T-2071

CAPTEUR CARESTREAM RVG 5200 Taille 1 : 27,6 x 37,7 mm
CAPTEUR CARESTREAM RVG 5200 Taille 2 : 32,2 x 44,2 mm

Fonction pratique de démarrage rapide, durabilité maximale, étanche à l'air et à l'eau, intuitif et facile à installer, flux de travail simplifié

- ➔ Résolution réelle des images : 16 pl/mm
- ➔ Résolution théorique du capteur : 27,03 pl/mm
- ➔ Taille du pixel : 19 microns
- ➔ Technologie : Super CMOS Scintillateur Fibre optique



REF. 9T-301

SCANNER CARESTREAM CS 7600

Système d'imagerie intra-orale à plaques à mémoire

- ➔ Qualité d'image exceptionnelle : haute résolution d'image (17 pl/mm)
- ➔ Numérisation rapide : première image en moins de 5 s
- ➔ Visualisation des fonctions sur écran couleur 3,5".
- ➔ Peut être utilisé simultanément par plusieurs utilisateurs.
- ➔ **Technologie SCAN & GO**
 - Méthode travail entièrement automatisée et sécurisée, évitant les mélanges de plaques, les confusions et les erreurs - Gestion multi-patients et multi-utilisateurs sécurisée.
 - Réduction de la durée du traitement grâce à la numérisation groupée
- ➔ Fourni avec kit de démarrage comprenant :
 - Ecrans : 2 x taille 0 et 2 x taille 2
 - 100 enveloppes en taille 0 et 100 en taille 2
 - Boîte de transport et tapis de préhension
 - Câble Ethernet / Alimentation
 - **Logiciel d'acquisition**
- ➔ Dimensions : 26,7 (H) x 23,7 (L) x 25,9 (P) - Poids : 6 Kg



REF. 9D-6091

VISTASCAN DURR DENTAL MINI EASY 2.0

Le scanner d'écrans à mémoire repose en effet sur la dernière technologie d'écrans à mémoire et offre, en association avec les écrans à mémoire IQ VistaScan, de nombreuses nouvelles fonctions d'IA.

- ➔ Le concept Easy Feed permet de numériser rapidement les écrans à mémoire.
- ➔ L'écran en verre de couleur haute résolution offre une interface simple d'utilisation.
- ➔ La technologie PCS permet de mettre en évidence de manière fiable les lésions carieuses naissantes ou rendre visibles les plus petites structures osseuses.
- ➔ L'interface LAN facilite l'intégration du VistaScan Mini Easy 2.0 dans un réseau.

Caractéristiques techniques :

- Tailles de plaques : S0, S2
- Résolution théorique (LP/mm, dpi) : 40 (2.000)
- Résolution effective (LP/mm, dpi) : 22 (1.100)
- Niveaux de gris (bit) : 16 (65.536)
- Poids : 5 kg
- Dimensions : H.273 mm x L.211 mm x P.258 mm
-



Le **VistaScan Nano Easy** délivre des images nettement plus nettes que les films radiographiques traditionnels. Il permet de détecter de manière fiable les lésions carieuses de stade D1 et les instruments endodontiques jusqu'à ISO 06, assurant ainsi une présentation parfaite pour un diagnostic précis.

Ce scanner est extrêmement simple d'utilisation. La numérisation et l'effacement des plaques d'imagerie se font en une seule étape, garantissant une disponibilité rapide des images à proximité immédiate du patient. Son ergonomie permet une prise en main facile, idéale pour un usage quotidien en cabinet dentaire.

Caractéristiques techniques :

- Tailles de plaques : S0
- Résolution théorique (LP/mm, dpi) : 16.7, 849
- Résolution effective (LP/mm, dpi) : 12.5, 635
- Niveaux de gris (bit) : 16 (65.536)
- Poids : 4 kg
- Dimensions : H.23,1 cm x L.16,7 cm x P.21,6 cm



Ordinateur de capture et gestion des images numériques :

- ➔ Écran Full HD de 39,62 cm (15,6") de taille moyenne et à faible émission de lumière bleue
- ➔ Puissance de traitement des processeurs Intel® pour exécuter les tâches rapidement
- ➔ Une excellente image grâce à la carte graphique Intel® Iris Xe
- ➔ Prise en charge du Wi-Fi 6 et plusieurs ports pour les périphériques
- ➔ Fonctionnalités de sécurité ThinkShield pour mieux protéger vos données
- ➔ Excellente qualité de son avec le Dolby Audio™ et les deux haut-parleurs



→ Pour raccord KAVO

Le premier aéropolisseur à double fonction.

Fonction Supra : la Beauté

pour un résultat cosmétique parfait grâce à un polissage rapide, efficace, sans douleur et respectueux de la gencive et de la dent.

Fonction Perio : la Santé

pour traiter simplement et efficacement les maladies parodontales et les péri-implantites.

→ Livré avec :

- 1 buse Supra 120°.
- 1 nez long et 1 nez hygiéniste.
- 2 sondes (Ø 0,5 et 1 mm).
- 1 flacon 250 g de poudre arôme menthe poivrée "Classic".
- 4 sachets "Classic" parfums différents.
- 1 sachet "Pearl".
- 1 kit de joints.



FIXATION PLAFONNIERE

Idéale pour les hôpitaux et cliniques, cabinets médicaux, centres de soins, services de soins intensifs, services des urgences, chirurgie ambulatoire, centre de formation. Le système de bras exclusif de la **lampe led TRIANGO 100-1** lui procure un excellent maintien et un grand rayon d'action.

L'utilisation de cette est très simple grâce à la commande par touche sensitive près de la poignée. Sa puissance lumineuse de 100 000 lux à 1m permet des interventions précises et des diagnostics exacts.

- Eclairage fourni par 9 LED avec Ra 95
- Intensité Gradable sur 4 niveaux (40/60/80/100%)
- Température de couleur de la lumière: 4300K
- Diamètre de la zone d'éclairage: 18cm
- Optique diamant unique
- Système de bras à ressort exclusif avec larges angle de mouvement et rayon d'action
- Commande intuitive via un clavier sous membrane
- Equipée d'une poignée amovible et stérilisable



FIXATION PLAFONNIERE

Iris View est équipé d'une caméra vidéo avec résolution Full HD (1920 x 1080 px) dotée d'un autofocus qui permet de visualiser la zone opératoire avec un zoom optique 30x. Une rotation de 180 ° du clavier de commande permet à l'opérateur de l'utiliser de différentes positions et rend plus facile la sélection des 3 programmes préenregistrés.

- ➔ Filtre anti-polymérisation : température de couleur paramétrée sur 3.000 K pour empêcher l'activation des matériaux composites
- ➔ Traitement de chirurgie : température de couleur paramétrée sur 4.500 °K pour un meilleur contraste sur les tissus mous
- ➔ Prise de teinte : température de couleur paramétrée sur 5.500 K pour un rendu des couleurs de la lumière du jour
- ➔ Réglage de l'intensité lumineuse entre 8.000 lux et 35.000 lux
- ➔ Réglage de la température de couleur (entre 4.200 K et 6.000 K)
- ➔ Indice de rendu de couleur (IRC) > 90%
- ➔ Grâce aux commandes sur la lampe et à l'application My Light, il est possible de gérer les images filmées selon les besoins de votre travail. Les vidéos peuvent être enregistrées sur des périphériques externes



REF. 9S-12281

PIECE A MAIN DETARTREUR SATELEC NEWTRON

Fréquence de vibration : 28 kHz à 36 kHz, Débit de l'irrigation : de 0 à 40 ml / min (nominal)
Fonctionnement : +10 °C à +40 °C Autoclavable à 134 °C.



REF. 9S-12609

PIECE A MAIN DETARTREUR SATELEC NEWTRON LED

Fréquence de vibration : 28 kHz à 36 kHz, Débit de l'irrigation : de 0 à 40 ml / min (nominal)
Technologie d'éclairage à Led, Fonctionnement : +10 °C à +40 °C Autoclavable à 134 °C.

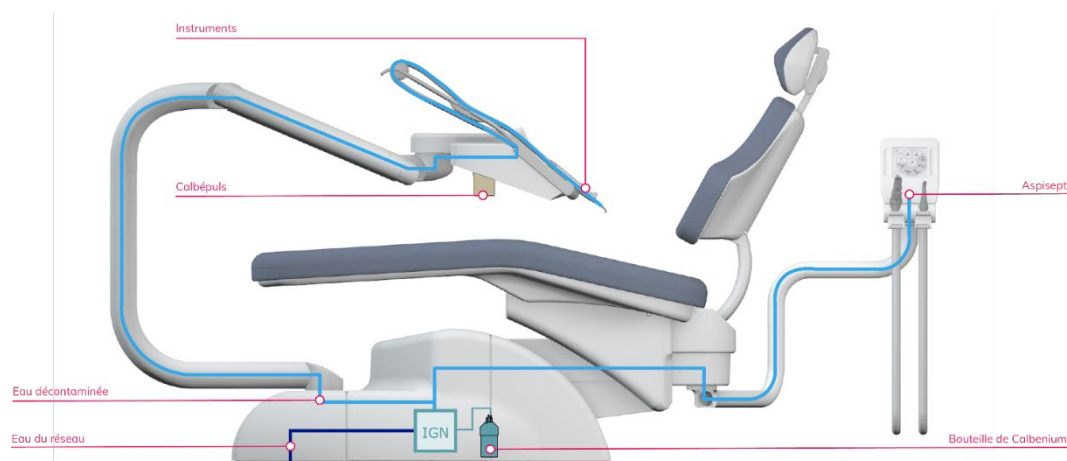


REF. 1900.290

KIT HYGIENE

■ Système de décontamination de l'eau des sprays IGN

Précurseur dans la décontamination depuis 30 ans et reconnu mondialement, le système de décontamination intégré **IGN-CALBENIUM®** permet d'obtenir zéro germe à la sortie de l'eau des sprays des instruments.



IGN : système de décontamination et d'aseptisation de l'eau des sprays utilisant une cartouche filtrante **CALBENIUM® Cartridge** puis du **CALBENIUM®** dilué dans une pompe à double effet et ionisé pour une

meilleure action du produit. En suivant le protocole défini, le **CALBENIUM®** offre une asepsie permanente de l'unit et du champ opératoire.

- ➔ Le réservoir de 1L de **CALBENIUM®** offre une **asepsie permanente** de l'unit et du champ opératoire.
- ➔ Le **CALBENIUM®** permet **d'éliminer tous les problèmes de tartre et de biofilm** se trouvant dans l'équipement dentaire.
- ➔ Le **CALBENIUM®** protège le praticien et l'assistante des **contaminations aéroportées** due à la projection du brouillard des sprays.
- ➔ Le **CALBENIUM®** favorise également l'alésage endodontique, les prises d'empr eintes et leurs asepsies, la tenue des composites, les détartrages, les extractions, la parodontologie, les effets post-opératoires, la communication, la prévention et le confort du patient (goût agréable en bouche).



■ Système de décontamination externe des instruments dynamiques **CALBEPULS®**

- ➔ situé sur la tablette porte-instruments, Il est utilisé pour la décontamination externe de la tête des instruments, par jet sous pression d'air et de solution de **CALBENIUM®** suivi d'un temps de séchage sous air.
- ➔ Utilisation : Plonger un seul instrument à la fois dans le Calbépuls®. L'insertion de l'instrument dans le pot déclenche automatiquement le Calbépuls®. La durée de décontamination est à adapter en fonction du soin en cours et de l'état de l'instrument.



REF. 1900.231

2EME MICRO-MOTEUR ELECTRIQUE BIEN MCX LED SUPPLEMENTAIRE

A induction sans charbons, vitesse variable de **1.000 à 40.000 t/mn** à couple constant, avec spray interne variation du moteur, lumière intégrée, inversion du sens de rotation, refroidissement du micro-moteur par air. Stérilisable sans protection, à roulements à billes lubrifiés à vie.



REF. 1900.241

DETARTREUR A ULTRASONS SATELEC NEWTRON LED sur tablette fouets

Fréquence de vibration : 28 kHz à 36 kHz, Débit de l'irrigation : de 0 à 40 ml / min (nominal)

Technologie d'éclairage à Led, Fonctionnement : +10 C à +40 ° C Autoclavable à 134 °C.

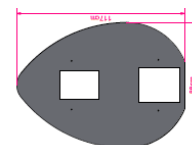
Livré avec 1 pièce à main et 3 inserts



REF. 1960.107

PLAQUE DE BASE POUR FAUTEUIL PE9

Plaque base en acier pour fixation du fauteuil au sol



REF. 1860.400

CRACHOIR AMBIDEXTRE

- ➔ Fixé à l'arrière du fauteuil en **position ambidextre**
- ➔ Cuvette rotative et orientable pour s'approcher au mieux du patient
- ➔ Cuvette en porcelaine amovible et facilement nettoyable
- ➔ Eau au verre et rinçage de cuvette simultanés par programmation ou indépendants.
- ➔ Intègre le système **IGN CUSPIDOR** de décontamination de la cuvette par passage de l'eau de rinçage sur une cartouche soluble désinfectante.



REF. 1900.413

COMBI-SEPARATEUR DURR DENTAL CS1

- ➔ Intégré à l'unit dentaire

Grâce au moteur puissant du CS 1, le système d'aspiration peut supporter des traitements avec d'importantes quantités de liquides.

La séparation à deux niveaux empêche un entraînement de la mousse de sang, ce qui protège le moteur d'aspiration sec en aval.



REF. 1900.420

VANNE DE CRACHOIR DURR DENTAL

- ➔ Intégré à l'unit dentaire

La vanne de sélection de crachoir est l'accessoire le plus important du système d'aspiration humide. Il régule l'arrivée des eaux usées du crachoir dans le système d'aspiration.

L'installation permet d'éviter une perte d'aspiration ainsi que les bruits et odeurs gênants qui pourraient provenir du système d'aspiration.



REF. 1900.380

UNITE DE RINCAGE II DURR DENTAL

- ➔ Intégré à l'unit dentaire

L'unité de rinçage a pour rôle d'alimenter en permanence avec un peu d'eau (0,1 - 0,2 l/min) le système d'aspiration par le biais du support de tuyaux ou de la séparation. Ceci permet d'éviter une coagulation du sang ou la fixation de dépôts difficilement solubles dans le système d'aspiration, même lors d'interventions longues.



REF. 1900.390

VANNE DE SELECTION DE POSTE

- ➔ Pour arrêter ou libérer le flux d'air produit par l'unité d'aspiration.
- ➔ Pour les systèmes secs et semi-secs.
- ➔ Avec les pièces de raccord d'aspiration Connect.
- ➔ Régule le flux d'air entre la machine d'aspiration et l'unité de traitement.



→ Planification opérationnelle optimisée

Le logiciel AirLog suit le temps passé par le patient pour chaque acte. Cela permet ainsi de mieux comprendre comment le fauteuil fonctionne.

→ Contrôle de la traçabilité

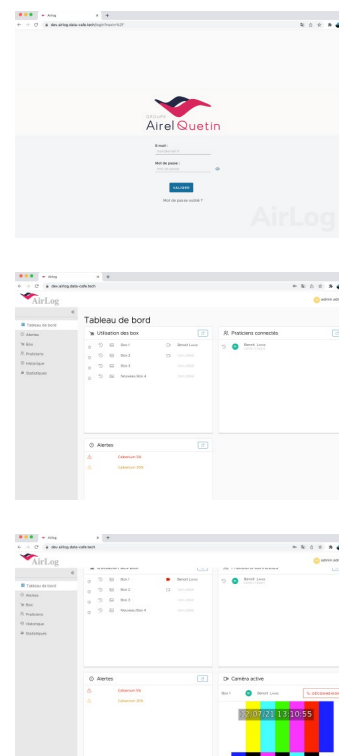
Le logiciel AirLog collecte les données automatiquement pour assurer que tous les protocoles de contrôle des infections des unités dentaires sont correctement appliqués.

→ Temps de disponibilité des équipements dentaires

Le logiciel AirLog collecte des informations de statut en temps réel et des log journaliers. L'historique détaillé de l'équipement étant à votre disposition et enregistrable sur fichier pdf, la planification de la maintenance préventive est optimisée sur la base de l'utilisation réelle.

→ Visualisation du soin

Chaque soin peut être visualisé à distance par un simple appel sur l'écran de contrôle du fauteuil, grâce à une caméra scialytique connectée sur l'unité.



Fauteuil connecté (Abonnement annuel) : Licence annuelle du logiciel de gestion des équipements AIRLOG. Licence valable pour 10 utilisateurs sur un fauteuil.

→ Intégré à l'unité dentaire

Doté de la technologie Fast Scan : scannez immédiatement, pas de temps de préchauffage. 20 secondes arcade complète, 60 secondes pour la bouche entière. Précision : 20µm. Aucun mouvement mécanique, elle reste précise. Aucune calibration requise, reconstruction haute-fidélité, assistée par I.A.

Caractéristiques techniques :

- Pièces à main :
 - Dimensions : 175 x 49 x 39 mm – Poids : 198 g
 - Profondeur de champs : 18mm
- Scan :
 - Champ visuel : 16 x 14 mm (L) – 12 x 12 (S)
 - Capture : bouton DuoScan
- Embout :
 - 2 tailles disponibles 22 x 18 mm (L) – 16 x 16 mm (S)
 - Autoclavable



REF. 1900.896

SCANNER INTRA-ORAL OWANDY IOS SANS FILS

➔ Intégré à l'unit dentaire

Doté de la technologie Fast Scan : scannez immédiatement, pas de temps de préchauffage. 20 secondes arcade complète, 60 secondes pour la bouche entière. Précision : 20µm. Aucun mouvement mécanique, elle reste précise. Aucune calibration requise, reconstruction haute-fidélité, assistée par I.A. Un accès Wi-Fi point-à-point dédié garantit une transmission robuste et stable

Caractéristiques techniques :

➔ Pièces à main :

- Dimensions : 248 x 48 x 37 mm – Poids : 245 g
- Profondeur de champs : 18mm

➔ Scan :

- Champ visuel : 16 x 14 mm (L) – 12 x 12 (S)
- Capture : bouton DuoScan

➔ Embout :

- 2 tailles disponibles 22 x 18 mm (L) – 16 x 16 mm (S)
- Autoclavable

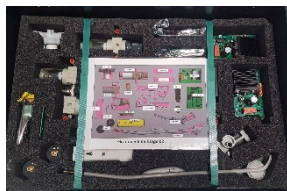
➔ Batterie :

- Durée scan : 120 mm
- Chargement : wireless



REF. 1990.200

VALISE DE PIECES DETACHEES



Lot de pièces détachées destinées au dépannage de l'équipement PE9



REF. 2910.011

CALBENIUM® LIQUIDE EN 1 LITRE – MENTHE FRUITEE

REF. 2910.013

CALBENIUM® LIQUIDE EN 1 LITRE - CHIRURGICAL (SANS PARFUM)

Le CALBENIUM® offre une asepsie permanente de l'unit et du champ opératoire.

- Le réservoir de 1L de CALBENIUM® offre une **asepsie permanente** de l'unit et du champ opératoire.
- Le CALBENIUM® permet **d'éliminer tous les problèmes de tartre et de biofilm** se trouvant dans l'équipement dentaire.
- Le CALBENIUM® protège le praticien et l'assistante des **contaminations aéropartées** due à la projection du brouillard des sprays.
- Le CALBENIUM® favorise également l'alésage endodontique, les prises d'empreintes et leurs asepsies, la tenue des composites, les détartrages, les extractions, la parodontologie, les effets post-opératoires, la communication, la prévention et le confort du patient (goût agréable en bouche).



Efficace et certifié

Le Calbénium® 2 % est efficace contre les Pseudomonas Aeruginosa et les Staphylococcus Aureus (réduction minimale de 5 log10 CFU) selon la norme NF EN 1040 : 2006 ; Staphylococcus Aureus, Pseudomonas Aeruginosa, Enterococcus Hirae et L.Pneumophila selon la norme NF EN 13727+A2 : 2015 ; Coronavirus humain E229, adénovirus type 5 et Norovirus murin selon la norme NF EN 14476+A2 : 2019. Le CALBENIUM® est marqué CE comme un dispositif médical de classe IIa conforme aux exigences de la directive européenne 93/42/CEE.

REF. 2910.032

NETTOYAGE ET DESINFECTION EXTERIEURE CALBENIUM SPRAY

CONDITIONNEMENT 6x750 ml

Nous avons mis au point le **CALBENIUM® SPRAY** pour le nettoyage et la **désinfection des toutes les surfaces du fauteuil**. CALBENIUM® SPRAY est une mousse prête à l'emploi à base de composant ultrapurs et sans alcool pour le nettoyage et la désinfection de dispositifs médicaux. Elaboré sur la base du CALBENIUM®, produit de décontamination des unités dentaires, CALBENIUM® SPRAY est non corrosif et peut être utilisé sur tous types de surfaces du cabinet dentaire même les plus sensibles tels que les plastiques et les revêtements simili-cuir. Il n'est pas recommandé d'utiliser des produits de désinfection à base d'alcools.



REF. 1810.2083

ECRAN 22" AVEC BRAS SUR FAUTEUIL

- Fixation sur la colonne d'éclairage avec liaison possible informatique
- Temps de réponse rapide de 3 ms
- Entrées S-Vidéo et CVBS
- Entrées vidéo DVI pour un signal de haute qualité
- Taille d'écran : 22"



REF. 1901.207

PEDALE DE COMMANDE SANS FILS

Les instruments peuvent être commandés par une **pédale unique progressive latérale sans fils**.

Cette pédale permet la liberté totale des mains en respectant les règles d'hygiène :

- commandes chip-blower, vitesse turbine, spray turbine, vitesse variable moteur, spray moteur, détartreur
- permet de commander les programmes du fauteuil ainsi que des ajustements des positions



REF. 2420.001

ECLAIRAGE GCOMM POLARIS AVEC BRAS SUR FAUTEUIL

- Eclairage de nouvelle génération constitué de 10 leds de 1W.
- Donne un champ opératoire de 70x140 mm, avec une température de couleur variable de 4.200° K à 6.000° K et une puissance variable de 28.000 à 50.000 Lux, sans ombres portées et sans chaleur.
- Poignées facilement démontables pour stérilisation
- Puissance consommée : < 20 W.
- Durée de vie des leds : 50.000 heures



REF. 9B-042

TURBINE BIENAIR BORA 2 LED

Totalement en inox. Roulements à billes en céramique, avec lumière Led. Equipée de 4 sorties de spray mélangé air/eau). Vitesse de rotation jusqu'à 380.000 t/mn. Raccord Unifix.

Doté de la technologie anti-chauffe, la CoolTouch pour éviter les risques de brûlure et du système de serrage **Accu-Chuck PreciPlus** qui assure un serrage fiable de la fraise.



REF. 9B-090

RACCORD UNIFIX

Raccord Unifix électrifié **BIENAIR** avec led intégrée



REF. 9B-423

CONTRE ANGLE BIENAIR BLEU MICRO-SERIE 1 :1 LUMIERE

Contre-angle 1:1 L micro-chaînes, , 2 x 3 sprays air/eau séparés contiennent de l'air et eau séparés pour un refroidissement idéal, Ø tête de 9,8 mm, éclairage à deux conducteurs en verre optique multibrins, valve anti-retour, Muni d'une tête bouton-poussoir, d'un bouton anti-chauffe et d'un bouton-poussoir à desserrage facile

