

CARE

CONFIANCE . ADAPTABILITÉ
RESPONSABILITÉ . EFFICIENCE

PRESTATION DE
RESTAURATION CONCÉDÉE

Établissements de santé
et médico-sociaux

Sodexo, un partenaire de restauration fiable, capable d'allier performance opérationnelle, maîtrise des coûts, qualité de service et engagement responsable, au service du quotidien des établissements et de leurs usagers.



Validité de l'accord cadre

Du 1er septembre 2025
au 31 août 2029



3 niveaux de prestations

Assistance à l'approvisionnement : Mise à disposition d'un outil de commande et d'un accompagnement à distance pour garantir budget, équilibre nutritionnel et conformité réglementaire.

Assistance technique : Appui sur site pour la gestion des fonctions clés tout en préservant l'autonomie et les compétences des équipes.

Gestion complète : Prise en charge intégrale des prestations de restauration, de la gestion RH et budgétaire, du pilotage de la production et du suivi qualité.



Une offre proposée aux établissements
par l'intermédiaire de la centrale d'achat du Resah



TYPE DE CONTRAT

**Accord-cadre
mono-attributaire à
marchés subséquents**



LOT 1

Établissements
sanitaires

Selfs
du personnel



LOT 2

Etablissements sociaux
et médico-sociaux

Personnes âgées
Handicap

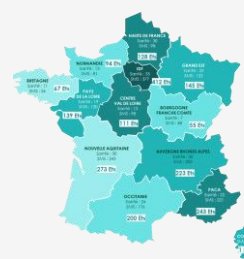
Maîtrise technique, réglementaire
et budgétaire
de la restauration collective.

Capacité d'adaptation
à la diversité de vos besoins.

Politique RSE, achats responsables,
indicateurs de suivi et engagement
Echelle de Performance Carbone.



Couverture nationale et régionale,
équipes de proximité.



Une offre de base comprenant 20%
de produits Signes d'Identification de
la Qualité et de l'Origine (SIQO)
dont 10% de Bio.



Une offre de restauration sur mesure,
élaborée en collaboration
avec vous.



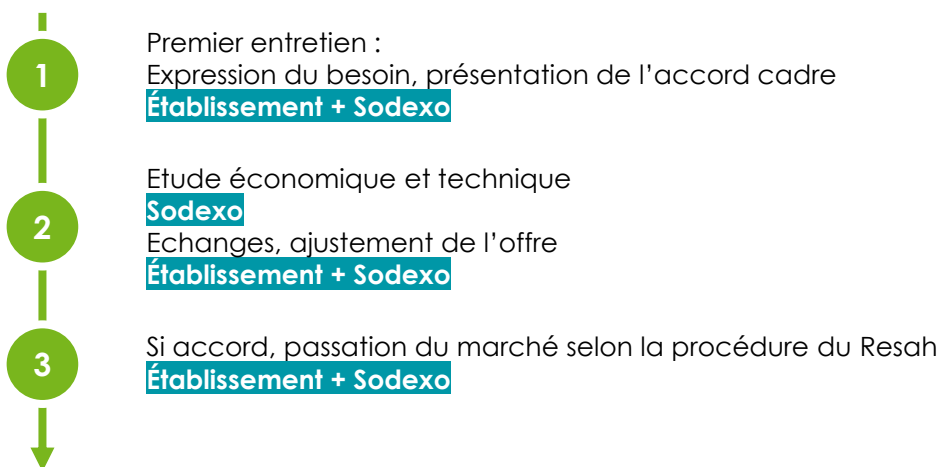
TÉMOIGNAGES CLIENTS - flasher pour voir les vidéos

Directeur des ressources logistiques et techniques
GHT de l'Artois Ternois (62)



Directeur Foyer d'Accueil Médicalisé Jean Jannin /
Ehpad Bayard (38)

Les étapes de passation des marchés subséquents



Légende :

Acteurs de l'étape



Accéder à l'espace
acheteur du Resah

Contacts



Lot 1 (Hôpitaux, GHT)
Nataliane Thoulon
06 47 58 06 03
nataliane.thoulon@sodexo.com



Lot 2 (Etablissements médico-sociaux)
Denis Lallemant
06 86 26 44 19
denis.lallemant@sodexo.com

resah

sodexo
SANTÉ
MÉDICO-SOCIAL