





Focus sur :

## L'OFFRE PRODUITS BAXTER

lits médicaux, matelas thérapeutiques, et systèmes de transfert patients

### ● p.3

#### LITS HOSPITALIERS

- p. 3 LIT HR900 LITE
- p. 5 LIT HR900 PRO
- p. 7 LIT ACCELLA CONNECT+
- p. 10 ACCESSOIRES HR900 & ACCELLA
- p. 12 LIT AMPERA
- p. 14 ACCESSOIRES AMPERA

### ● p.15

#### MATELAS HOSPITALIERS

- p. 15 MATELAS MOUSSE NP
- p. 17 MATELAS HYBRIDE SYNTHETO
- p. 18 MATELAS FULL AIR THERAPY2

### ● p.19

#### BRANCARDS

### ● p.29

#### SYSTEMES DE TRANSFERT PATIENTS



Contact support des ventes

+33 (0)2 56 37 30 00

[HRC\\_Service\\_Client\\_Hillrom@baxter.com](mailto:HRC_Service_Client_Hillrom@baxter.com)



# Baxter

resah

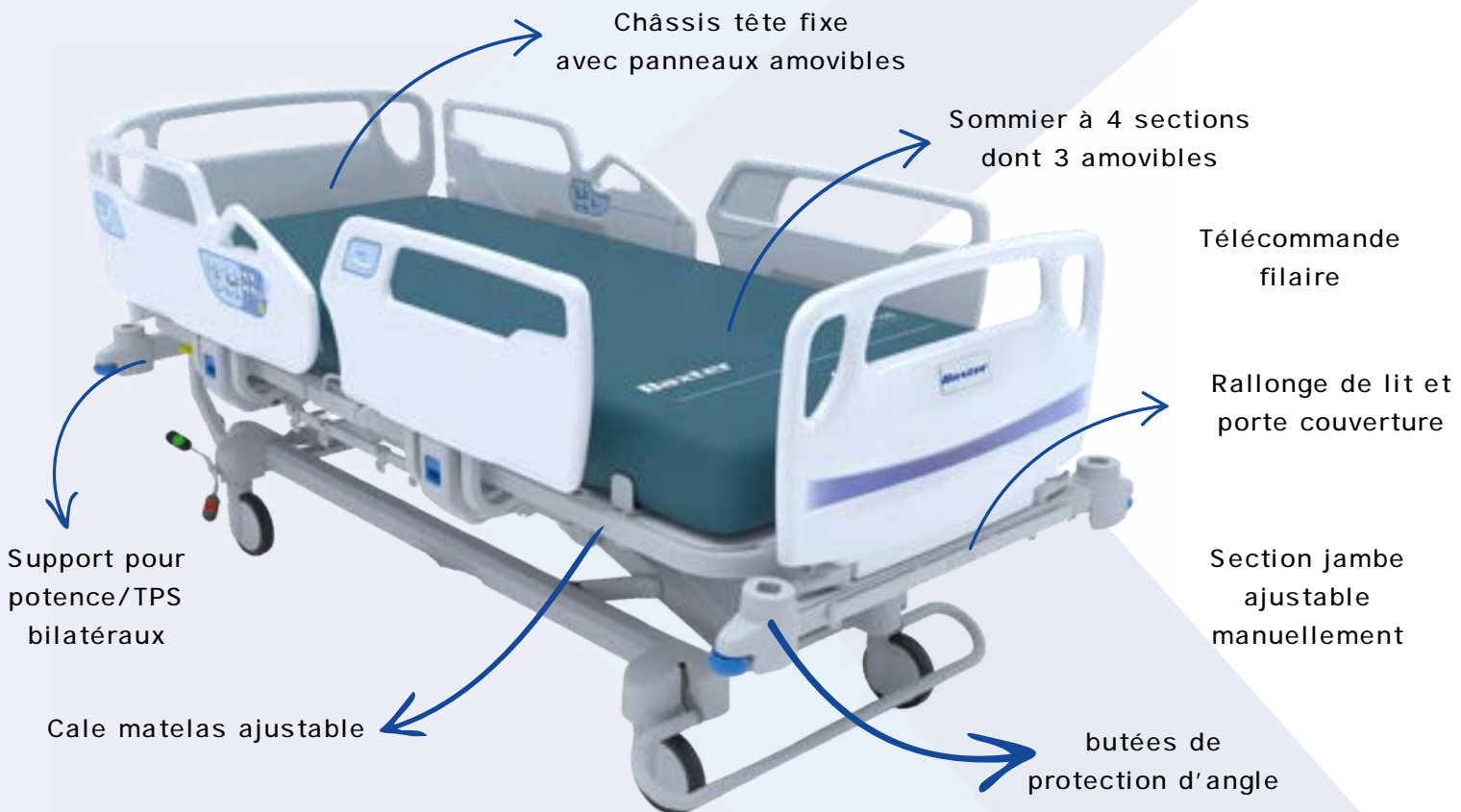
Marché N° 2024-R036

LIT HOSPITALIER

## HR900™ LITE



1/2 barrières sans commandes intégrées



Matelas viscoélastique NP50 non inclus

### Spécifications techniques

LONGUEUR HT	218 cm
LARGEUR HT	99,5 cm
SOMMIER	90 x 200 cm
POSITION HAUTE	76,8 cm
POSITION BASSE	38,9 cm
POIDS DU LIT	144 kg



**HR900**  
**LITE**



- Tête fixe SHS
- Position EasyChair™ et remise à plat EC
- Hauteur variable électrique
- Relève buste et plicature genou électriques
- Fonction AutoContour
- Position sortie de lit
- Proclive électrique avec indicateur d'angle
- Batterie
- Freinage centralisé sur 4 roues
- Roues intégrales antistatiques 150 mm
- Pédale de frein en pied de lit
- Boîtier bilatéral de condamnation sélective des fonctions
- Commande CPR bilatérale

CODE OPTION	DESCRIPTIF
HV	Pédale de hauteur variable bilatérale
BOA	Alarme de frein désengagé <i>(Package HR900LITE)</i>
EXT-LNH	Rallonge de lit avec porte couverture <i>(Package HR900LITE)</i>
250K	Charge de fonctionnement en sécurité 250 kg <i>(Package HR900LITE)</i>
NL	Veilleuse de nuit
SHO	Position Shock avec boîtier bilatéral de condamnation sélective des fonctions <i>(disponible uniquement avec SVL 220kg)</i>
FP	Télécommande soignant en pied de lit
PP	Connectique latérale sur télécommande soignant (Plug&Play) non disponible avec option BEA
BO	Bras flexible - non disponible avec option BEA
R4	Roues double galet antistatiques 150 mm
5RO	5ème roue directionnelle





# Baxter

resah

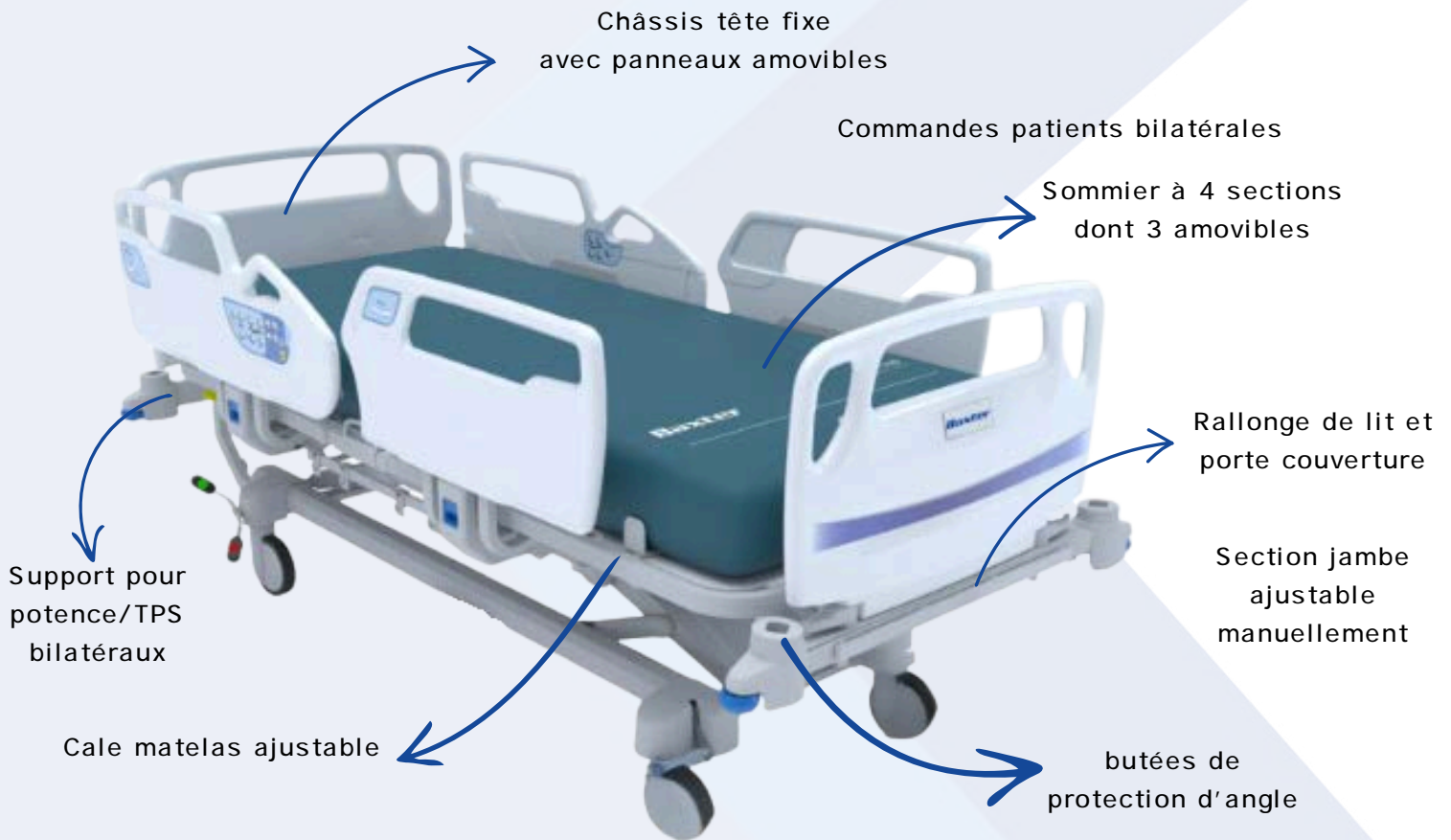
Marché N° 2024-R036

LIT HOSPITALIER

## HR900™ PRO



1/2 barrières avec commandes intégrées



Matelas viscoélastique NP50 non inclus



### Spécifications techniques

LONGUEUR HT	218 cm
LARGEUR HT	99,5 cm
SOMMIER	90 x 200 cm
POSITION HAUTE	76,8 cm
POSITION BASSE	38,9 cm
POIDS DU LIT	144 kg



**HR 900  
PRO**



- Tête fixe SHS
- Position EasyChair™ et remise à plat EC
- Hauteur variable électrique
- Relève buste et plicature genou électriques
- Fonction AutoContour
- Position sortie de lit
- Proclive électrique & indicateur d'angle
- Roue directionnelle en tête de lit
- Commande CPR bilatérale
- Freinage centralisé sur 4 roues
- Roues intégrales antistatiques 150 mm
- Barre de frein en pied de lit
- Boîtier bilatéral de condamnation sélective des fonctions

CODE OPTION	DESSCRIPTIF
HV	Pédale de hauteur variable bilatérale
BOA	Alarme de frein désengagé ( <i>Package HR900 PRO</i> )
EXT-LNH	Rallonge de lit avec porte couverture ( <i>Package HR900 PRO</i> )
NL	Veilleuse de nuit ( <i>Package HR900 PRO</i> )
250K	Charge de fonctionnement en sécurité 250 kg ( <i>Package HR900 PRO</i> )
SHO	Position Shock avec boîtier bilatéral de condamnation sélective des fonctions ( <i>disponible uniquement avec SVL 220 kg</i> )
FP	Télécommande soignant en pied de lit
PP	Connectique latérale sur télécommande soignant (Plug&Play) non disponible avec option BEA
BO	Bras flexible - non disponible avec option BEA
CO	Télécommande filaire - non disponible avec option BEA
R4	Roues double galet antistatiques 150 mm
5RO	5ème roue directionnelle



Contact support des ventes

+33 (0)2 56 37 30 00

[HRC\\_Service\\_Client\\_Hillrom@baxter.com](mailto:HRC_Service_Client_Hillrom@baxter.com)

## LIT HOSPITALIER

# ACCELLA™ CONNECT+

1/2 barrières - système de pesée intégrée



Châssis tête fixe  
avec panneaux amovibles

Commandes patients bilatérales

Sommier à 4 sections  
dont 3 amovibles

Rallonge de lit et  
porte couverture

Section jambe  
ajustable  
manuellement

butées de  
protection d'angle

Support pour  
potence/TPS  
bilatéraux

Matelas non inclus  
Module Wifi intégré  
Alarmes sortie de lit 3 modes



Interface  
graphique  
offrant  
aux soignants  
un écran tactile  
interactif :

- Contrôle les alarmes
- Affiche l'angle du relève-buste
- Présente des indicateurs de maintenance

## Spécifications techniques

LONGUEUR HT	218 cm
LARGEUR HT	99,5 cm
SOMMIER	90 x 200 cm
POSITION HAUTE	80,8 cm
POSITION BASSE	43,1 cm
POIDS DU LIT	170 kg

ACCELLA  
CONNECT+



- Hauteur variable électrique
- Alarme d'angle du relèvement buste 30°/45°
- Relèvement buste électrique
- Fonction Boost™
- Plicature du genou électrique
- Position sortie de lit du patient
- Roue directionnelle en tête de lit
- Commande CPR bilatérale (Auto)
- Freinage centralisé sur 4 roues
- Commande CPR électrique
- Proclive électrique avec indicateur d'angle
- Système de maintien du câble électrique
- Alarme de frein désengagé
- 6 points de contention des patients
- Charge de fonctionnement en sécurité 250 kg
- Condamnation des fonctions bilatérales
- Interface graphique en couleur et tactile
- Veilleuse de nuit
- Rallonge de lit avec porte couverture
- Position EasyChair™ et remise à plat
- Possibilité d'intégration du matelas Therapy™
- Roues intégrales antistatiques 150 mm

CODE OPTION	DESCRIPTIF
HV	Pédale de hauteur variable bilatérale <i>(Package ACCELLA CONNECT+)</i>
BEA	Alarme de sortie de lit 3 modes <i>(Package ACCELLA CONNECT+)</i>
WAM	Module WFI intégré <i>(Package ACCELLA CONNECT+)</i>
WCO	Connection filaire (37 pin)
NC	Appel infirmière (seulement avec connection filaire)
MTI	<b>Matelas Accella Therapy intégré</b>





### CODE OPTION

### DESCRIPTIF

#### COMMANDES

CO	Télécommande filaire - non disponible avec option BEA
----	---

#### INTERFACE GRAPHIQUE

DGI	Interface graphique soignant bilatéral
-----	--

#### ALARMES SORTIE DE LIT

BEA + WCO + NL + BOA	Alarme de sortie de lit - 3 modes + connexion filaire + veilleuse de nuit + alarme de frein
NC	Appel infirmière (avec option BEA)
ABF	Barre accessoire en pied (avec option BEA)

#### ROULETTES

R4	Roues double galet antistatiques 150 mm
R6	Roues double galet antistatiques 125 mm (avec option BEA)
5RO	5ème roue directionnelle



## ACCESSOIRES LITS HOSPITALIERS

**HR900 & ACCELLA**

CODE OPTION	DESCRIPTIF
AD243A	Porte sac à urine
AC962A	Porte bocal 3 litres (pied)
AD283A	Commandes sur bras flexible (pour HR900 & Accella)
AD284A	Commande filaire (HR900 PRO et Accella)
AC953A	Crochets porte sérum sur potence chromée
AD286A	Guide de tubulures + support
AC959A	Porte obus Oxygène Ø 140 mm
AD298A	Tige porte sérum courbée, "col de cygne" réglable 4 crochets
AD299A	Tige porte sérum télescopique, "col de cygne" 4 crochets
AD810A-MM	Potence d'angle fixe. Gris Clair
AD811A-MM	Potence orientable. Gris
AD242A	Passage cassette radio sous la zone thoracique
AD276A RO	5e roue intégrale
AD277A	Butée murale pour lit HR900
AD288A	Complément barrières pied de lit

**Contact support des ventes**

+33 (0)2 56 37 30 00

[HRC\\_Service\\_Client\\_Hillrom@baxter.com](mailto:HRC_Service_Client_Hillrom@baxter.com)

## HR900 & ACCELLA

CODE OPTION	DESCRIPTIF
AD292A	Porte-câble électrique
AD296B	Poignées de préhension en tête (la barre)
AC963A	Tablette porte pousse seringue et/ou porte pompe à perfusion
AD244B	Porte-moniteur Gris

## Cadre de traction kinetec®

CODE OPTION	DESCRIPTIF
AD270B	Support section pied - Gris
ST865A	Kit de traction pour membres inférieurs Kinetec Kit 1
ST867A	Kit de traction pour membres supérieurs Kinetec Kit 2
ST868A	Kit pour suspension pelvienne Kinetec Kit 3
ST869A	Kit pour suspension cervicale Kinetec Kit 4
ST873A	Traction - Assemblage partiel en pied de lit
ST875A	Cadre de traction T39
ST876A	Cintre en tête de lit



Contact support des ventes

+33 (0)2 56 37 30 00

[HRC\\_Service\\_Client\\_Hillrom@baxter.com](mailto:HRC_Service_Client_Hillrom@baxter.com)

# Baxter

resah

Marché N° 2024-R036

LIT HÔTELIER

## AMPERA™ SELECT

Barrières 3/4 et panneaux bois

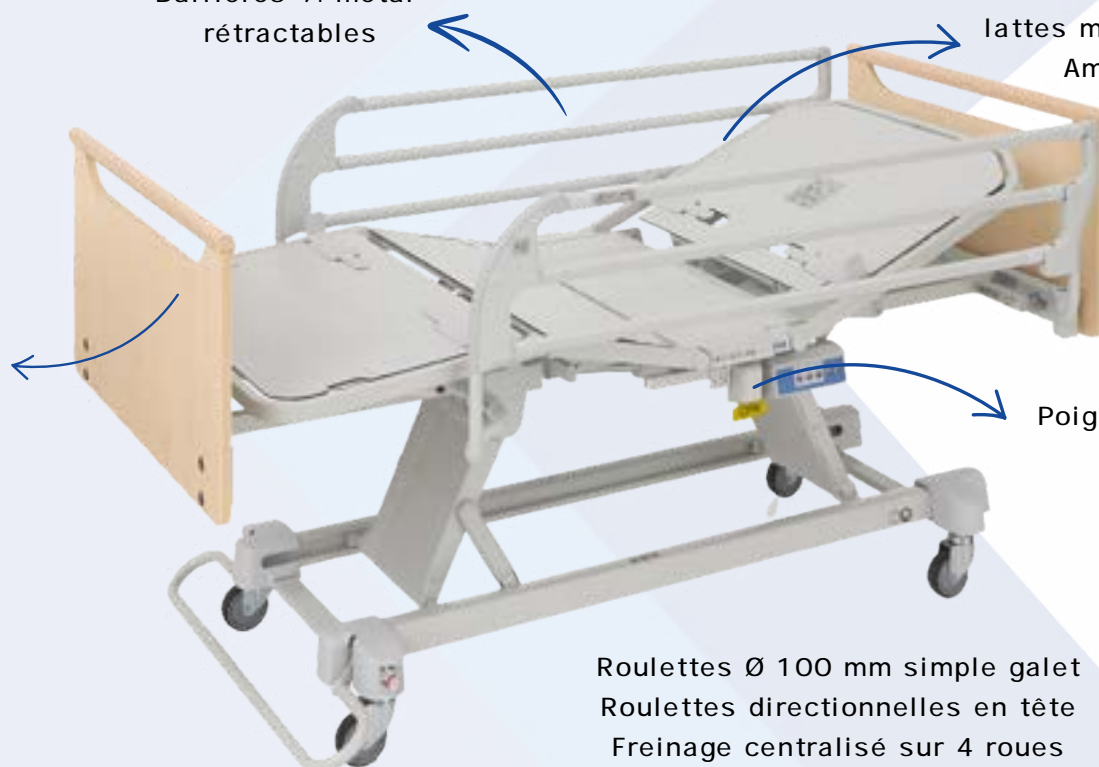


Barrières ¾ métal rétractables

Surface de couchage lattes métal ou HPL Amovible

Panneaux Design hôtelier

Poignée CPR



Roulettes Ø 100 mm simple galet  
Roulettes directionnelles en tête  
Freinage centralisé sur 4 roues

Matelas viscoélastique NP50 non inclus



### Spécifications techniques

LONGUEUR HT	211,7 cm
LARGEUR HT	99,2 cm
SOMMIER	90 x 200 cm
POSITION HAUTE	73 cm
POSITION BASSE	35 cm
POIDS DU LIT	137 kg



**AMPERA  
SELECT**





## HR901 AMPERA

Barrières 3/4 avec panneaux bois

- Relève-buste électrique à translation (0-65°)
- Plicature genoux électrique (0-28°)
- Relève-jambes à double crémaillère 6 positions (-3/-22 °)
- Proclive/Déclive électrique (-13/+13°)
- Position sortie de lit en un seul bouton
- Mémorisation de la hauteur variable pour position sortie de lit
- Sommier HPL (incluant caches plastiques sur bras oscillants)
- Position EasyChair™ et remise à plat du plan de couchage

### CODE OPTION

### DESCRIPTIF

EXT-LNH	Rallonge de lit & porte-couverture
R5	Roues simple galet 125 mm
RO	Roues intégrales antistatiques 150 mm
BO	Bras flexible - En remplacement de la télécommande
BC	Bras flexible - En plus de la télécommande

### AMPERA STYLE

Sommier à lattes métal  
Barrières 3/4  
Roues 100 mm simple galet  
Boîtier de contrôle avec condamnation sélective des fonctions  
Mémorisation de la hauteur variable  
Proclive-Déclive  
Position sortie de lit  
Batterie



Contact support des ventes

+33 (0)2 56 37 30 00

[HRC\\_Service\\_Client\\_Hillrom@baxter.com](mailto:HRC_Service_Client_Hillrom@baxter.com)

### CODE ACCESSOIRE

### DESCRIPTIF

AC981A	Porte bocal 2 cases
AC932A	Porte bocal 1L
AD298A	Tige porte sérum courbée "col de cygne", hauteur réglable, acier chromé, 4 crochets
AD299A	Tige porte sérum télescopique, courbée "col de cygne", 4 crochets, inox
AD810A-MM	Potence d'angle
AD811A-MM	Potence d'angle orientable
AD277A	Butée murale
AD292A	Porte-câble électrique
AD296B	Poignées de préhension en tête (la barre)
AD312A	Filets de sécurité pour barrières






**Contact support des ventes**

+33 (0)2 56 37 30 00

[HRC\\_Service\\_Client\\_Hillrom@baxter.com](mailto:HRC_Service_Client_Hillrom@baxter.com)



## Gamme Matelas mousse

<p>Une réponse efficace aux besoins quotidiens</p>	<p>Conçu pour la prévention des escarres</p>	<p>Le bénéfice de la mémoire de forme</p>
<p><b>NP50</b></p>	<p><b>NP100</b></p>	<p><b>NP150</b></p>
<p>Matelas mono-densité</p>	<p>Matelas bi-densité</p>	<p>Matelas viscoélastique</p>
		
<p><b>Mousse mono-densité haute résilience réversible</b></p> <p>Longueur : 198 ou 203 cm                      Largeur : 85 ou 90 cm                      Hauteur : 14 cm                      Charge maximale de sécurité : 250 kg                      Poids thérapeutique recommandé : 30 à 150 kg</p>	<p><b>Matelas composé de cubes indépendants en mousse bi-densité</b></p> <p>Longueur : 198 ou 203 cm                      Largeur : 85 ou 90 cm                      Hauteur : 14 cm                      Charge maximale de sécurité : 250 kg                      Poids thérapeutique recommandé : 30 à 150 kg</p>	<p><b>Matelas en mousse viscoélastique thermosensible</b></p> <p>Longueur : 198 ou 203 cm                      Largeur : 85 ou 90 cm                      Hauteur : 14 cm                      Charge maximale de sécurité : 250 kg                      Poids thérapeutique recommandé : 30 à 150 kg</p>



**Contact support des ventes**

+33 (0)2 56 37 30 00

[HRC\\_Service\\_Client\\_Hillrom@baxter.com](mailto:HRC_Service_Client_Hillrom@baxter.com)



**Matelas mono-densité en mousse haute résilience NP50.** Destination/Caractéristiques/Performances revendiquées : le matelas NP50 aide à la prévention des escarres chez les patients adultes ne présentant aucun risque ou à faible risque, pesant entre 30 kg et 150 kg. **Dispositif de classe I.** Fabricant : Hill-Rom S.A.S – Z.I du Talhouët, 56330 Pluvigner – France. Se reporter au manuel d'utilisation pour les informations indispensables pour le bon usage. Lire attentivement les instructions figurant sur le manuel d'utilisation. Non remboursé. Date de mise à jour du texte : 6 mars 2025.

**Matelas bi-densité en mousse haute résilience NP100.** Destination/Caractéristiques/Performances revendiquées : Le matelas NP100 facilite la prévention des escarres. Il convient aux patients adultes présentant un risque faible à modéré et dont le poids est compris entre 30 kg et 150 kg. Indications :

Il peut être utilisé comme matelas dans les environnements suivants tels que définis par la norme CEI 60601-2-52 :

- environnement d'application 1 (soins aigus) ;
- environnement d'application 2 (soins de courte durée dispensés dans un hôpital ou autre infrastructure médicale) ;
- environnement d'application 3 (soins de longue durée dispensés dans une infrastructure médicale) ;
- environnement d'application 5 (soins externes ou ambulatoires).

**Dispositif de classe I.** Fabricant : Hill-Rom S.A.S – Z.I du Talhouët, 56330 Pluvigner – France. Se reporter au manuel d'utilisation pour les informations indispensables pour le bon usage. Lire attentivement les instructions figurant sur le manuel d'utilisation. Non remboursé. Date de mise à jour du texte : 6 mars 2025.

**Matelas viscoélastique en mousse NP150.** Destination/Caractéristiques/Performances revendiquées : Le matelas NP150 facilite la prévention des escarres. Il convient aux patients adultes présentant un risque faible à modéré et dont le poids est compris entre 30 kg et 150 kg. **Dispositif de classe I.** Fabricant : Hill-Rom S.A.S – Z.I du Talhouët, 56330 Pluvigner – France. Se reporter au manuel d'utilisation pour les informations indispensables pour le bon usage. Lire attentivement les instructions figurant sur le manuel d'utilisation. Non remboursé. Date de mise à jour du texte : 6 mars 2025.



**Contact support des ventes**

+33 (0)2 56 37 30 00

[HRC\\_Service\\_Client\\_Hillrom@baxter.com](mailto:HRC_Service_Client_Hillrom@baxter.com)



## MATELAS THERAPEUTIQUES

# SYNTHETO

Matelas hybride mousse / Air

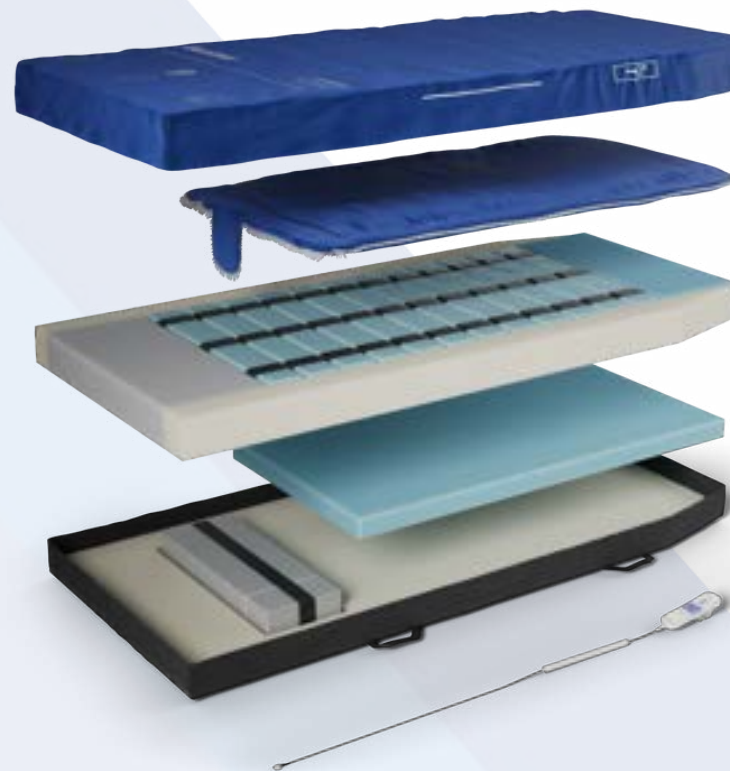


**Des soins appropriés commencent par une surface appropriée**  
**Toujours à disposition lorsque vous en avez besoin**

Parce qu'une escarre peut se développer en moins d'une heure<sup>1</sup>, soyez prêt à vous adapter à tout moment grâce à la surface hybride Syntheto.

Cette surface hybride offre le confort de la mousse et les performances de la thérapie par l'air dynamique lorsque cela est nécessaire, et parce que la mobilisation favorise la prévention des escarres<sup>2</sup>, la surface Syntheto permet la mobilisation latérale du résident et permet des rappels de retournements.

- Compresseur intégré pour minimiser le bruit et administrer une thérapie par simple appui sur une touche
- Mode basse pression alternée (ALP)
- Gestion du microclimat
- Alerte de sortie du résident
- Rotation latérale du résident pour la prévention des escarres sous la zone sacrée (*en option*)
- Mode de mobilisation et rappels de retournement (*en option*)
- Surveillance continue et sans contact de la fréquence cardiaque et respiratoire (*en option*)



SYNTHETO. Destination/Caractéristiques/Performances revendiquées : L'usage revendiqué du matelas Syntheto est d'aider à la prévention et au traitement des escarres. Dispositif de classe IIa. Organisme évaluateur : GMED - France - CE0459. Fabricant : Hill-Rom S.A.S - Z.I du Talhouët, 56330 Pluvigner - France. Se reporter au manuel d'utilisation pour les informations indispensables pour le bon usage. Lire attentivement les instructions figurant sur le manuel d'utilisation. Non remboursé. Date de mise à jour du texte : 25 octobre 2023.

SCAN



Sources :

1. Gefen A. Ostomy Management 2008;54(10):26-35.
2. Ippolito et al. Journal of Anesthesia, Analgesia and Critical Care (2022) 2:7  
<https://doi.org/10.1186/s44158-022-00035-w>

## MATELAS THERAPEUTIQUES

# THERAPY2

Matelas full Air

Surface Premium & smart

Pour les patients les plus vulnérables



Fournissez les soins dont chaque patient a besoin avec la surface Therapy2.

Avec des modes thérapeutiques avancés de protection de la peau, une surveillance continue et sans contact de la fréquence cardiaque et respiratoire, et bien plus encore, la surface Therapy 2 est spécialement conçue pour aider à prévenir les complications pulmonaires associées à l'immobilité du patient.

Et parce que la mobilisation favorise la prévention des escarres<sup>1</sup>, la surface permet une latéralisation du patient et des rappels de retournement.

- Modes de thérapie basse pression alternée (ALP) et continue (CLP)
- Gestion avancée du microclimat
- Mode "Mobilisation" et rappels de retournement
- Alerte de sortie du patient
- Rotation latérale du patient pour la prévention des escarres sous la zone sacrée\*
- Mode "Pulmonaire" = aider à prévenir les complications pulmonaires associées à l'immobilité (*en option*)
- Gestion du décubitus ventral pour prendre en charge les protocoles DV (*en option*)
- Surveillance continue et sans contact de la fréquence cardiaque et respiratoire (*en option*)



Therapy2. Destination/Caractéristiques/Performances revendiquées : L'usage revendiqué du matelas Therapy2 est d'aider à la prévention et au traitement des escarres. Le matelas Therapy2 est également destiné à aider à la prévention et le traitement des complications pulmonaires associées à l'immobilité. Dispositif de classe IIa. Organisme évaluateur : GMED - France - CE0459. Fabricant : Hill-Rom S.A.S - Z.I du Talhouët, 56330 Pluvigner - France. Se reporter au manuel d'utilisation pour les informations indispensables pour le bon usage. Lire attentivement les instructions figurant sur le manuel d'utilisation. Non remboursé. Date de mise à jour du texte : 25 octobre 2023.

SCAN



Source :

1. Ippolito et al. Journal of Anesthesia, Analgesia and Critical Care (2022) 2:7  
<https://doi.org/10.1186/s44158-022-00035-w>

## BRANCARD P8000

### Brancard procédural bariatrique

Personnalisable pour être aussi simple ou polyvalent que vous le souhaitez, notre brancard procédural s'adapte à toutes les conditions des patients ainsi qu'à vos besoins dans un environnement souvent incertain.

- Pédales de commande hydraulique de chaque côté du brancard
- Proclive/déclive
- Barrières Onestep avec espace de transfert nul
- Poignées ergonomiques de poussée en pieds
- Steering Plus™ System (5e roue directionnelle)
- Matelas confort 10,1 cm d'épaisseur
- Pédales de freins tête et pieds
- Freinage centralisé à double blocage
- Couleur de base : crème

#### Spécifications techniques

Largeur	76 cm
Charge maxi	317 kg
Proclive/déclive	18°
Hauteur mini	52,5 cm
Hauteur maxi	87 cm



Référence :

**P8000**  
**+30 +FOOT**  
**+4W**

CE



Contact support des ventes

+33 (0)2 56 37 30 00

[HRC\\_Service\\_Client\\_Hillrom@baxter.com](mailto:HRC_Service_Client_Hillrom@baxter.com)



## BRANCARD P8005

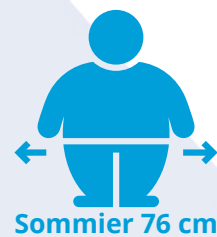
### Brancard de transport bariatrique

Le chariot brancard de transport P8005 représente une solution économique, quelque soit l'environnement d'application. Conçu pour durer, il offre un niveau de mobilité et un confort exceptionnel pour les personnes obèses.

- Emplacement TPS en pieds de lit
- Matelas confort 10,1 cm d'épaisseur
- Barrières escamotables
- Freinage centralisé à double blocage
- Poignées ergonomiques de poussée en pieds
- Procline/décline
- Roue directionnelle
- Sommier non radio-transparent
- Couleur de base : crème

#### Spécifications techniques

Largeur	76 cm
Charge maxi	317 kg
Procline/décline	18°
Hauteur mini	52,5 cm
Hauteur maxi	87 cm



Référence :

**P8005**  
**+ FOOT +4S/ 4W**  
**+option 30**



Contact support des ventes

+33 (0)2 56 37 30 00

[HRC\\_Service\\_Client\\_Hillrom@baxter.com](mailto:HRC_Service_Client_Hillrom@baxter.com)



## BRANCARD P8000

### Brancard procédural - largeur standard

Personnalisable pour être aussi simple ou polyvalent que vous le souhaitez, notre brancard procédural s'adapte à toutes les conditions des patients ainsi qu'à vos besoins dans un environnement souvent incertain.

- Pédales de commande hydraulique de chaque côté du brancard
- Proclive/déclive
- Barrières One-step avec espace de transfert nul
- Couleur de base : crème
- Steering Plus™ System (5e roue directionnelle)
- Matelas 7,6 cm d'épaisseur
- Pédales de freins tête et pieds
- Freinage centralisé à double blocage

### Spécifications techniques

Largeur	66 cm
Charge maxi	317 kg
Proclive/déclive	18°
Hauteur mini	52,5 cm
Hauteur maxi	87 cm



Référence :

**P8000**

**+26 +3S**

CE



Contact support des ventes

+33 (0)2 56 37 30 00

[HRC\\_Service\\_Client\\_Hillrom@baxter.com](mailto:HRC_Service_Client_Hillrom@baxter.com)

## BRANCARD P8005

### Brancard de transport - largeur standard

Le chariot brancard de transport P8005 représente une solution économique, quelque soit l'environnement d'application. Conçu pour durer, il offre une mobilité et un confort exceptionnels.

- Emplacement TPS en pieds
- Matelas 7,6 cm d'épaisseur
- Barrières escamotables
- Freinage centralisé à double blocage
- Poignées ergonomiques de poussée en pieds
- Procline/décline
- Roue directionnelle
- Sommier non radio-transparent
- Couleur de base : crème

#### Spécifications techniques

Largeur	66 cm
Charge maxi	317 kg
Procline/décline	18°
Hauteur mini	52,5 cm
Hauteur maxi	87 cm

Référence :

**P8005**  
**+26 +3S**



CE



Contact support des ventes

+33 (0)2 56 37 30 00

[HRC\\_Service\\_Client\\_Hillrom@baxter.com](mailto:HRC_Service_Client_Hillrom@baxter.com)

## BRANCARD P8005

### Brancard de transport - Matelas Confort

Le chariot brancard de transport P8005 représente une solution économique, quelque soit l'environnement d'application. Conçu pour durer, il offre une mobilité et un confort exceptionnels.

- Emplacement TPS en pieds
- Matelas Confort 10,1 cm d'épaisseur
- Barrières escamotables
- Freinage centralisé à double blocage
- Poignées ergonomiques de poussée en pieds
- Proclive/déclive
- Roue directionnelle
- Sommier non radio-transparent
- Couleur de base : crème

#### Spécifications techniques

Largeur	66 cm
Charge maxi	317 kg
Proclive/déclive	18°
Hauteur mini	52,5 cm
Hauteur maxi	87 cm



Référence :

**P8005**  
**+FOOT +4S**

CE



Contact support des ventes

+33 (0)2 56 37 30 00

[HRC\\_Service\\_Client\\_Hillrom@baxter.com](mailto:HRC_Service_Client_Hillrom@baxter.com)



## BRANCARD P8040

### Brancard de traumatologie - largeur standard

Notre brancard de traumatologie offre une grande polyvalence pour la prise en charge des patients en état d'urgence. Grâce à la plate-forme de cassette radiographique intégrée, il est possible de capturer des images sur le brancard sans avoir à déplacer le patient.

- Emplacement TPS en pieds de lit
- Matelas 7,6 cm d'épaisseur
- Barrières escamotables
- Freinage centralisé à double blocage
- Sommier radio transparent
- Porte-cassette radiologique sur toute la longueur
- Procline/déclive
- Roue directionnelle Steering Plus
- Rail latéral porte accessoires OneStep
- Pédales de commande hydrauliques bilatérale
- Pédale de frein en tête et pieds

### Spécifications techniques

Largeur	66 cm
Charge maxi	317 kg
Procline/déclive	18°
Hauteur mini	61,6 cm
Hauteur maxi	95,3 cm



Référence :

**P8040**

+26

+3S

CE



Contact support des ventes

+33 (0)2 56 37 30 00

[HRC\\_Service\\_Client\\_Hillrom@baxter.com](mailto:HRC_Service_Client_Hillrom@baxter.com)



## OPTIONS & ACCESSOIRES

Chariots brancards P8000 & P8005

### OPTIONS (uniquement sur modèle P8000)

KN	plicature genou
FO	relève buste synchronisé avec plicature genou <i>(délai de livraison rallongé)</i>
R	radio transparence du buste <i>(délai de livraison rallongé)</i>

### OPTIONS

30	Sommier - largeur 76cm
4S	Matelas - largeur 66cm et épaisseur 10,1cm
4W	Matelas - largeur 76cm et épaisseur 10,1cm
5S	Matelas - largeur 66cm et épaisseur 12,7cm
5W	Matelas - largeur 76cm et épaisseur 12,7cm
FOOT	Poignées ergonomiques de poussées en pied
HEAD	Poignées ergonomiques de poussées en tête
HDFT	Poignées ergonomiques de poussées en tête et pied



Contact support des ventes

+33 (0)2 56 37 30 00

[HRC\\_Service\\_Client\\_Hillrom@baxter.com](mailto:HRC_Service_Client_Hillrom@baxter.com)

## OPTIONS & ACCESSOIRES

Chariots brancards P8000 & P8005

### OPTIONS (délai de livraison rallongé)

BSB	Poignées accroche TPS droites gauches tête & pieds
BSF	Poignée accroche TPS poignées droites gauches en pieds
BSH	Poignée accroche pour TPS poignées droites gauche en tête
RSB	Poignée accroche TPS poignée droit en tête et pieds
LSB	Poignée accroche TPS poignée gauche en tête et pieds
RSF	Poignée accroche pour TPS dans la poignée droite en pieds
LSF	Poignée accroche pour TPS dans la poignée gauche en pieds
RSH	Poignée accroche pour TPS Dans la poignée gauche en tête
LSH	Poignée accroche pour TPS Dans la poignée droite en tête
SP	5ème roue - Système Steering Plus
4SBS	Pédales frein/guidage des 4 côtés
RH	Relève-buste radio transparent (uniquement sur P8005)
HBSF	Pédale de commande hydraulique de chaque côtés et pieds
KX1	Barrières avec nombre double de barreaux (espace pied uniquement)
AC	Auto Contour™ avec Cassure genoux & Backsaver Fowler



Contact support des ventes

+33 (0)2 56 37 30 00

[HRC\\_Service\\_Client\\_Hillrom@baxter.com](mailto:HRC_Service_Client_Hillrom@baxter.com)

## OPTIONS & ACCESSOIRES

Chariots brancards P8000 & P8005

### ACCESSOIRES

P1425	coussin repose tête
P929G1	rallonge matelas
P008712	Support pour bouteille d'oxygène
P2217A	Tige porte-sérum
P361	Support pour dossier
P349	Sangles de maintien
P297B01	plateau rangement additionnel - Largeur 66 cm
P297B02	plateau rangement additionnel - Largeur 76 cm
P490B	Porte-plateau de service
P35OCTM07	dossier pieds convertible
UCH	Système de maintien de la cassette radio - avec option (R) ou (RH)
P27601	Porte Obus Position Verticale
P264	Porte cassette latéral (Trauma P8040 seulement)
P273	Porte Obus Oxygène liquide
P27603	Porte Obus Position Horizontale



**Contact support des ventes**

+33 (0)2 56 37 30 00

[HRC\\_Service\\_Client\\_Hillrom@baxter.com](mailto:HRC_Service_Client_Hillrom@baxter.com)

## OPTIONS & ACCESSOIRES

Chariots brancards P8000 & P8005

### ACCESSOIRES

P279AT	Porte cassette Relève buste à 90°
P344CT	Repose-bras
P347AT	Support pieds
P158A	TPS 4 crochets adaptateur (nécessite l'adaptateur P163)
P163	Adaptateur pour TPS 4 crochets P158A
3SONE	tige porte sérum fixe et rabattable
3STWO	Tige Porte-sérum - 3 sections en tête et pied
P364ATO1	Distributeur de papier rouleau (largeur standard)

### MATELAS DE REMPLACEMENT

P1430ECS3	Epaisseur 7,6 cm largeur 66 cm
P1430ECS4	Epaisseur 10,1 cm largeur 66 cm
P1433ECS	Epaisseur 12,7 cm largeur 66 cm
P1432ECS3	Epaisseur 7,6 cm largeur 76 cm
P1432ECS4	Epaisseur 10,1 cm largeur 76 cm
P1434ECS	Epaisseur 12,7 cm largeur 76 cm



**Contact support des ventes**

+33 (0)2 56 37 30 00

[HRC\\_Service\\_Client\\_Hillrom@baxter.com](mailto:HRC_Service_Client_Hillrom@baxter.com)

## MANIPULATION SÉCURISÉE DU RÉSIDENT

# SYSTÈMES DE TRANSFERT

Baxter s'associe à des établissements de santé dans le monde entier pour contribuer à la conception et à la planification d'un environnement de levage efficace et personnalisé.

Notre gamme de solutions comprend des lève-personnes plafonniers et mobiles, des verticalisateurs et plus de 300 accessoires qui répondent aux besoins de la majorité des profils de résidents, des situations de levage et des environnements de soins. Des soins pédiatriques aux soins bariatriques, de l'EHPAD à la rééducation, la gamme Baxter offre des solutions adaptées à tous les besoins en matière de mobilisation des résidents.

### GAMME

- Moteurs plafonniers
- Lève personnes
- Verticalisateurs

### ACCESSOIRES

- Hamais
- Pesée
- Civières

### SUPPORT

- Bureau d'étude
- Démonstration
- Formation



DÉCOUVREZ NOTRE  
SAVOIR-FAIRE



Contact support des ventes

+33 (0)2 56 37 30 00

[HRC\\_Service\\_Client\\_Hillrom@baxter.com](mailto:HRC_Service_Client_Hillrom@baxter.com)



## SYSTÈMES DE TRANSFERT LEVE PERSONNES MOBILES



### Le lève-personne mobile complet GOLVO™

Le lève-personne Golvo 9000 associe les fonctionnalités d'un lève-personne plafonnier à la flexibilité d'un lève-personne mobile. Lorsqu'il est utilisé avec la gamme complète d'accessoires Baxter, le lève-personne Golvo convient parfaitement aux situations de levage courantes dans divers environnements de soins.

Charge maximale de sécurité : 200 kg  
Disponible dans les modèles suivants :  
Golvo 9000 | Golvo 9000 LowBase



Le mouvement de levage vertical effectué grâce à la sangle de levage flexible est parfaitement adapté au levage horizontal, à l'aide à la marche, ainsi qu'au levage depuis le sol

- L'ajustement parallèle du piètement facilite le levage des patients ou des résidents vers/depuis un fauteuil, un lit et le sol.
- La version LowBase offre davantage de dégagement sous les lits à hauteur basse.
- Les accoudoirs aident à soutenir les patients lors du déplacement et facilitent la manipulation du lève-personne pour les soignants
- L'interface utilisateur affiche l'utilisation du dispositif avec notamment un compteur de levage, un témoin de maintenance requise et un témoin de surcharge.
- Un système de fixation/ détache rapide, en option, permet aux soignants de remplacer un étrier ou d'installer un système de pesée rapidement et aisément



Contact support des ventes

+33 (0)2 56 37 30 00

[HRC\\_Service\\_Client\\_Hillrom@baxter.com](mailto:HRC_Service_Client_Hillrom@baxter.com)

# Baxter

resah

Marché N° 2024-R036

SYSTÈMES DE TRANSFERT

## LEVE PERSONNES MOBILES



Le lève-personne mobile complet

### VIKING™

Viking est une gamme de lève-personnes mobiles qui propose des solutions pour s'adapter à différents besoins de levage et à différentes contraintes d'espace.

Viking est disponible en trois modèles, Viking M L et XL.

#### VIKING M

Le lève-personne mobile Viking M est parfait pour répondre aux besoins les plus complexes en matière de manipulation des patients. Il reste simple à manœuvrer, même dans des espaces restreints. En plus de son poids léger, ce lève-personne robuste en aluminium possède une capacité de levage de 205 kg.



#### VIKING L

Avec une capacité de levage de 250 kg, le Viking L est un lève-personne flexible et constitue la solution idéale pour tous les besoins de levage les plus courants. Il est pratique pour la plupart des situations dans lesquelles des patients de poids moyen ou lourd doivent être levés, notamment le levage depuis le sol, le levage depuis et vers les toilettes, le levage horizontal et/ou l'entraînement à la marche.



#### VIKING XL

Avec une capacité de levage de 300 kg, le Viking XL est la solution idéale pour les situations de levage impliquant des patients corpulents.

Son champ d'application variable s'étend du levage depuis le sol au levage horizontal. La gamme offre également des accessoires spéciaux conçus pour l'entraînement à la marche pendant la rééducation.



Contact support des ventes

+33 (0)2 56 37 30 00

[HRC\\_Service\\_Client\\_Hillrom@baxter.com](mailto:HRC_Service_Client_Hillrom@baxter.com)

31

## SYSTÈMES DE TRANSFERT LEVE PERSONNES MOBILES



### Le harnais constitue la moitié du levage

Pour développer le harnais optimal, il est essentiel de connaître les détails concernant l'état du patient/résident à tous les niveaux, tant du point de vue physique que de la situation de levage. Au fil des ans, Baxter a travaillé en étroite collaboration avec ses clients pour acquérir cette compréhension et, aujourd'hui, il existe un harnais pour chaque situation de levage. Le Guide de sélection des harnais peut vous aider à choisir le harnais approprié selon le patient et les besoins de levage :

Découvrez notre catalogue harnais

LES HARNAIS PÉDIATRIQUES

LES HARNAIS POUR ADULTES

HARNAIS D'AIDE À LA MARCHÉ

HARNAIS BARIATRIQUES

VESTES DE SOUTIEN SABINA™\*

ACCESSOIRES DE LEVAGE

CIVIERES & HARNAIS

DRAPS DE GLISSE



Contact support des ventes

+33 (0)2 56 37 30 00

[HRC\\_Service\\_Client\\_Hillrom@baxter.com](mailto:HRC_Service_Client_Hillrom@baxter.com)





## UN SERVICE ENTIÈREMENT "MADE IN FRANCE" POUR UNE MEILLEURE RÉPONSE À VOS BESOINS.

Le Service Baxter est le seul fournisseur dont vous avez besoin pour la gestion de l'ensemble des produits de la marque (lits, surfaces, systèmes de transfert...). De la hotline à notre service de pièces détachées, l'ensemble du Service Baxter est géré sur notre site de Pluvigner en Bretagne.

Notre gamme de services garantit non seulement votre conformité aux lois et réglementations françaises mais contribue également à la prévention des défaillances et à la sécurité des patients et des utilisateurs.



Mettre en place une présence technique de qualité sur l'ensemble de la France afin d'être proche de vous et de pouvoir vous garantir des interventions dans les meilleurs délais.

Vous proposer des prestations de services adaptées à vos besoins.

**Ainsi, 91 collaborateurs, techniciens, managers et assistantes sont disponibles pour vous proposer des solutions techniques avec comme seul objectif de vous garantir une satisfaction totale et durable.**

**En cas de besoin d'une intervention technique, la demande du client est dirigée en fonction de son lieu géographique vers la Hotline, basée sur notre site de Pluvigner et disponible 7j/7, 24h/24**

**0820 012 345** Service gratuit +  
prix appel

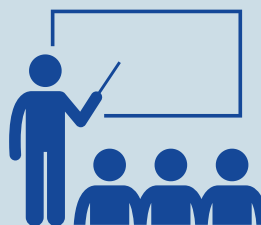
**Celui-ci va prioritairement établir avec le client un diagnostic technique et procéder à une demande d'intervention qui sera automatiquement dirigée vers le plus proche des 44 techniciens répartis sur le territoire français.**

### Les missions de la Hot Line



- Réaliser une évaluation technique des demandes d'interventions (première analyse de la demande client)
- Garantir la planification des interventions
- Délivrer les informations techniques souhaitées (utilisation des produits, références pièces détachées, prix)
- Effectuer un dépannage type "premier niveau"





## FORMATION

### Formation utilisateurs

Le responsable commercial du secteur se rendra disponible pour organiser, en coordination avec les cadres et les personnes en charge de la formation, l'ensemble des sessions de formation nécessaires à la bonne utilisation du matériel par les utilisateurs.

A défaut de disposer d'une salle dédiée, la formation aura lieu dans le service concerné. Les modalités de participation du personnel soignant se fera en accord avec les cadres de santé concernés. Chaque participant signera la feuille d'émargement qui sera ensuite remise aux cadres.

### Formation technique

Des formations techniques sont également possibles sur notre Centre de Formation agréé de Pluvigner dans le Morbihan (56).

Nos cours de formation sont dispensés afin de répondre aux besoins de maintenance tels que décrits dans la norme NF EN 13306 et devant permettre aux personnels formés de s'acquitter des opérations de maintenance de niveau 1 à 3.

## APRÈS-VENTE

**Baxter dispose de son propre réseau de techniciens et d'assistantes SAV sur tout le territoire national sans aucune sous-traitance (hormis DROM-COM).**

Nous possédons la couverture nationale, en termes de techniciens, la plus importante du marché et tous ces techniciens sont des employés du groupe, basés en France, ils portent les couleurs de la marque sur leur véhicule et leur tenue.

Ils sont formés sur notre site de Pluvigner pour pouvoir intervenir sur l'ensemble des produits de la marque et ont chacun une habilitation électrique.

Notre centre européen pour les pièces détachées est basé sur notre site de Pluvigner, en Bretagne. Cela permet une meilleure réactivité et un engagement de disponibilité de 10 ans après arrêt de production.

L'ensemble de nos techniciens sont équipés d'un stock de pièces détachées correspondant aux pièces les plus utilisées en cas de besoin ainsi que tous les outils nécessaires à leur intervention.

**Livraison directe  
chez les clients  
(2 millions de pièces/an)  
pour l'Europe et  
le Moyen-Orient**





## MAINTENANCE



**BAXTER VOUS OFFRE DEUX NIVEAUX DE SERVICES PROFESSIONNELS :**

Baxter offre également Service d'extension de garantie de produit pour les entreprises qui préfèrent limiter leur coût total de remplacement de pièces après la période de garantie standard.



Audit technique pour un aperçu complet de l'état fonctionnel et sécuritaire des équipements de votre établissement, avec un compte rendu détaillé vous permettant d'orienter votre prise de décision pour le renouvellement de parc ou votre maintenance. Services de location pour les établissements de santé qui ont besoin de flexibilité et d'un accès rapide aux produits afin de répondre aux besoins quotidiens des patients, quel que soit l'environnement de soins.

### OFFRE ESSENTIELLE

#### MAINTENANCE PRÉVENTIVE

Programme de routine qui assure la conformité des fonctionnalités mécaniques et électriques du système: - Conformité de l'équipement - Prévention des pannes - Augmentation de la durée de vie produit - Sécurité des soins patients - Fonctionnalités optimales - Enregistrement de l'historique des interventions - Gestion du planning des maintenances

### OFFRE COMPLETE

#### MAINTENANCE PRÉVENTIVE ET CURATIVE -

Conformité de l'équipement - Prévention des pannes - Fourniture de pièces détachées curatives - Augmentation de la durée de vie - Sécurité des soins patients - Fonctionnalités optimales - Enregistrement de l'historique des interventions - Gestion du planning/Compte rendu annuel + Planification Financière Stable

Nos produits sont garantis **2 ans pièces, main d'œuvre et déplacements.**

Toute réparation effectuée par les Services est **garantie 3 mois pièces, main d'œuvre et déplacement**

Les pièces de rechange sont garanties d'origine et disponibles au minimum **10 ans après l'arrêt de fabrication du modèle.**

La garantie s'applique à une utilisation conforme du matériel, dans le respect des notices d'utilisation. Par contre, l'usure prématurée due à des chocs, de même que la détérioration consécutive à l'emploi de produits corrosifs ou de solvants déconseillés ne sont pas pris en charge. Les dégâts dus à des circonstances extérieures (incendies, inondation, acte de malveillance...) ne sont pas couverts.



## Contacts commerciaux

Notre centre d'appel  
**24h/24 7j/7**



Baxter vous propose une large gamme de services professionnels, effectués par des techniciens de service certifiés par Baxter, afin de répondre à vos exigences en matière d'entretien.

Notre gamme de services garantit non seulement votre conformité aux lois et réglementations locales mais contribue également à la prévention des défaillances et à la protection de votre investissement. Pour les responsables de sites, cela signifie une tranquillité d'esprit, car vous pouvez en effet gérer efficacement l'ensemble de vos équipements et vous assurer du bon fonctionnement de vos produits.

Les produits de ce catalogue sont conçus pour des patients adultes admis dans des établissements de santé. Pour plus d'information, Baxter recommande de lire attentivement les instructions détaillées relatives à l'utilisation adéquate et en toute sécurité des produits qui se trouvent dans les documents accompagnant les dispositifs médicaux. Le personnel des établissements de santé est responsable du bon usage et de l'entretien de ces appareils médicaux. Baxter se réserve le droit d'apporter des modifications à la conception, aux caractéristiques et aux modèles, sans préavis. La seule garantie consentie par Baxter est la garantie écrite expresse sur la vente ou la location de ses produits.

### Contact

Hillrom France

ZI du Talhouët - BP14 - 56330 Pluvigner, France

Tél. +332 56 37 30 00 - Fax +332 56 37 30 10

Centre d'appels technique : 0 820 012345

[www.baxter.fr](http://www.baxter.fr)

